

實驗室基礎設備儀器耗材產品綜合型錄

■ 實驗室基礎設備	1
■ 精密儀器類設備	53
■ 實驗室器具耗材	93





液體操作相關設備 2-8

- 單爪、多爪手動 / 電動可調分注器
- 連續式分注吸管
- 瓶裝液體樣品分注器
- 充電式電動可調速吸管輔助器
- 組織 / 細胞培養液體操作設備
- 液體樣品流量設定分注器
- 電動真空液體樣品廢液抽取幫浦

電泳照膠相關設備 9-12

- 電泳影像照膠系統
- LED 電泳影像 / 切膠觀察箱
- 紫外線照膠觀察箱

電泳槽及相關產品 13-19

- 電源供應器
- MS 系列 / Mupid 系列迷你水平電泳槽
- MS 迷你 / 中型 / 大型 / 加大型水平電泳槽
- MS 水平式電泳槽設備配件表
- MS / Tanon 垂直式電泳槽
- MS 垂直式電泳槽設備配件表
- MS / Tanon 全濕式轉漬套組
- MS 半乾式轉漬套組

加熱攪拌系列 20

- 磁石加熱 / 攪拌器

乾浴槽培養器系列 20-21

- 單 / 雙槽加熱乾浴培養器
- 冷熱溫控乾浴培養器

雜交烘箱 / 振盪培養烘箱 22-23

- 迴旋振盪 / 雜交培養箱
- 多元化觸控式恆溫振盪培養箱
- 多功能恆溫振盪培養箱

恆溫振盪、培養機系列 24-25

- 小型水平式恆溫振盪培養機
- 小型迴旋式恆溫振盪培養機

電子溫控培養系列 25-26

- 電子恆溫器 ECB
- 電子低溫保冷器 EIB
- 電子恆溫器 EHB
- 電子恆溫器 ETB

低溫冷卻循環水槽 26

振盪恆溫培養箱 / 烘箱 26-30

- 迴轉式振盪恆溫培養箱
- 低溫 / 恆溫振盪培養箱
- 恆溫培養箱
- 精密恆溫培養箱
- 桌上型熱風循環烘箱
- 大型熱風循環烘箱

水浴槽 31-33

- 電磁加熱攪拌水浴槽
- 靜態恆溫循環水浴槽
- 多用途恆溫循環水浴槽 (可加入浸入式冷卻器)
- 恆溫循環水浴槽 / 恆溫靜態水浴槽
- 迴轉式振盪水浴槽 (數位式)
- 往復式振盪水浴槽 (數位式)

蠕動幫浦 34-35

- 數位式單 / 雙 / 四蠕動幫浦
- 蠕動定量幫浦

真空吸引器 35

電子本生燈 36-37

液體操作相關設備

電泳照膠相關設備

電泳槽及相關產品

溫控 / 振盪 / 培養 / 烘箱 / 乾-水浴槽系列

蠕動幫浦 / 真空吸引器 / 本生燈

振盪混合系列

乳化均質系統

振盪混合系列 38-42

- 漩渦試管震盪混合器
- 迴旋式混合儀
- 蹺蹺板式混合儀
- 水平式混合儀
- 2D/3D 混合儀
- 小型迴轉混合器
- 中型迴轉混合器
- 小型蹺蹺板混合儀
- 中型蹺蹺板混合儀
- 小型3D 搖擺混合儀
- 單微孔盤/雙微孔盤3D 搖擺儀
- 小型2D-3D 搖擺混合儀
- 小型/中型試管旋轉混合儀
- 多功能旋轉混合儀
- 程式可調多段式旋轉/震盪/搖擺三合一混合儀

研磨均質粉碎乳化系列設備 43-45

- 通用型拋棄式均質乳化系統
- T10 高速數位式乳化均質機
- T25 數位式乳化均質機
- T50 基本型大容量乳化均質機
- Biospec 均質粉碎乳化設備
- 研磨珠式渦流振盪及離心雙功能研磨機
- 研磨珠式水平振盪研磨機

超音波振碎機 46

- 50W 超音波振碎機
- 300W 超音波振碎機

快速消毒器 47-48

- 15 公升迴水快速消毒器
- 15 公升全自動快速迴水消毒器
- 24 公升迴水快速消毒器
- 24 公升全自動快速迴水消毒器
- 49 公升直立式快速消毒器
- 71 公升直立式快速消毒器

超音波清洗器 49

- 高頻桌上型超音波洗淨機
- 功率可調桌上型超音波洗淨機
- 功率可調可加熱桌上型超音波洗淨機

冷凍保存系列 50-52

- 液態氮樣品保存容器
- 液態氮保存容器
- 大容量液態氮樣品保存容器
- 12/24 孔樣品保冷盒
- 96 孔 PCR 低溫變色保冷盆
- 細胞漸凍盒
- 單門玻璃 4°C 冷藏櫃
- 雙門直立式 4°C 立冷藏櫃
- 三門直立式 4°C 立冷藏櫃
- -25°C 上掀蓋臥式冰櫃
- -20°C 富及第白色立式冰箱
- -86°C 雙門式超低溫冷凍櫃
- -86°C 單門式超低溫冷凍櫃

液體操作相關設備

電泳照膠相關設備

電泳槽及相關產品

溫控/振盪/培養/烘箱/乾-水浴槽系列

蠕動幫浦/真空吸引器/電子本生燈

振盪混合系列

研磨均質粉碎乳化系列設備

單爪、多爪手動/電動可調分注器

微量吸管 可調式 *Adjustable Volume Pipette*

容量範圍：0.1ul ~ 5000ul 符合 ISO9001、ISO13485 和 GLP 要求

Model	Description
770005	0.1-2.5ul/ 0.05ul / 誤差於 2.5ul 時, A 值 $\pm\%$ ≤ 2.50 , CV 值 $\pm\%$ ≤ 2.00
770000	0.5-10ul/ 0.1ul/ 誤差於 10ul 時, A 值 $\pm\%$ ≤ 1.00 , CV 值 $\pm\%$ ≤ 0.80
770080	2-20ul/ 0.5ul/ 誤差於 20ul 時, A 值 $\pm\%$ ≤ 0.90 , CV 值 $\pm\%$ ≤ 0.40
770020	5-50ul/ 0.5ul/ 誤差於 50ul 時, A 值 $\pm\%$ ≤ 0.60 , CV 值 $\pm\%$ ≤ 0.30
770050	10-100ul/ 1.0ul/ 誤差於 100ul 時, A 值 $\pm\%$ ≤ 0.80 , CV 值 $\pm\%$ ≤ 0.15
770070	20-200ul/ 1.0ul/ 誤差於 200ul 時, A 值 $\pm\%$ ≤ 0.60 , CV 值 $\pm\%$ ≤ 0.15
770060	100-1000ul/ 5.0ul/ 誤差於 1000ul 時, A 值 $\pm\%$ ≤ 0.60 , CV 值 $\pm\%$ ≤ 0.20
770110	1000-5000ul/ 50.0ul/ 誤差於 5000ul 時, A 值 $\pm\%$ ≤ 0.50 , CV 值 $\pm\%$ ≤ 0.15

DRAGONLAB

八爪可調式微量吸管 *Multichannel Pipette, 8channel*

容量範圍：0.5ul ~ 300ul, 符合 ISO9001、ISO13485 和 GLP 要求, 通過 CE 認證

- 每支微量吸管在出廠前都經過嚴格測試, 測試溫度為 22°C, 以確保每支微量吸管都符合 ISO8655/DIN12650 要求
- 工廠對每一個產品單獨檢測, 並出具帶有獨立系列編號的誤差測試報告
- 人體工學設計, 降低吸管尖推出力和活塞操作力
- 使用附件工具, 能方便快速地進行校準和維護
- 採用新型材料, 延長產品壽命及耐化學性
- 活塞、吸管尖柱和吸管剔除器具有高性能的耐化學性。
- 吸管尖柱(黑色部分)可高壓滅菌
- 各種容量的 8 管式微量吸管適用於標準 96 孔培養盤。
- 吸管頭可 360 度旋轉, 方便移液。
- 保固期一年

Model	Description
770210	0.5-10ul/ 0.1ul/ 於 10ul 時, $\leq 1.5\%$
770220	5-50ul/ 0.5ul/ 於 50ul 時, $\leq 1.0\%$
770240	50-300ul/ 5.0ul/ 於 300ul 時, $\leq 0.7\%$

DRAGONLAB

連續式分注吸管 *Repeating Pipette*

- 在最小分液量時, 按鈕操作鈕也能輕鬆分液
- 左右旋轉螺紋旋鈕, 每種管嘴都有 5 種分液量設定
- 輕巧方便符合人體功學設計
- 單手即可輕鬆操作
- 出廠時皆已校正完畢
- 容量範圍廣, 分注精確
- 免維護設計
- 具鎖定分液管功能
- 多種不同規格的 PE 分液管, 可供 0.05ml 到 50ml 容量的操作
- 當使用 25ml/50ml 管嘴, 需要接轉頭
- 保固期一年

Model	Description
721008	連續式可調式吸管
17900024	0.5 ml 100ea/pk
17900025	1.25 ml 100ea/pk
17900026	2.50 ml 100ea/pk
17900027	5.00 ml 100ea/pk
17900028	12.50 ml 100ea/pk
17900029	25.00 ml 50ea/pk 含轉接頭
17900030	50.00 ml 25ea/pk 含轉接頭

DRAGONLAB



單爪、多爪手動/電動可調分注器

單爪可調分注器 (全支可滅菌抗UV)

DISCOVERY Comfort Single Pipettes

Model	Cat. No.	Colour code	Volume (µl)		Fits to tip	
DV2*	4301	RED	Min	0.2	10 µl	
D2*	4331		Max	2.0		
DV10	4302	RED	Min	0.5		200 µl
D10	4332		Max	10.0		
DV20	4303	YELLOW	Min	2	300 µl	
D20	4333		Max	20		
DV50	4307	YELLOW	Min	5		1000 µl
D50	4337		Max	50		
DV100	4304	YELLOW	Min	10	5000 µl	
D100	4334		Max	100		
DV200	4305	YELLOW	Min	20		
D200	4335		Max	200		
DV250	4300	GREEN	Min	50		
D250	4330		Max	250		
DV1000	4306	BLUE	Min	100		
D1000	4336		Max	1000		
DV5000**	4308	WHITE	Min	1000		
D5000**	4338		Max	10000		

HC



八爪/十二爪可調分注器 (全支可滅菌抗UV)

DISCOVERY Multichannel Pipettes

Model	Cat. No.	Colour code	Volume (µl)		Fits to tip
DV8-10	5221	RED	Min	1	10 µl
DV12-10	5225		Max	10	
DV8-50	5222	YELLOW	Min	5	200 µl
DV12-50	5226		Max	50	
DV8-200	5223	YELLOW	Min	20	300 µl
DV12-200	5227		Max	200	
DV8-300	5224	GREEN	Min	50	
DV12-300	5228		Max	300	

HC



電動單爪/多爪可調分注器

Labnet Excel Electronic Pipettes

Model	Description	Volume (µl)
P3600L-10	Labnet Excel Electronic Pipette, 單爪	1-10µl.
P3600L-20	Labnet Excel Electronic Pipette, 單爪	2-20µl.
P3600L-200	Labnet Excel Electronic Pipette, 單爪	10-200µl.
P3600L-1200	Labnet Excel Electronic Pipette, 單爪	100-1200µl.
P3608L-10	Labnet Excel Electronic Pipette, 八爪	1-10µl.
P3608L-20	Labnet Excel Electronic Pipette, 八爪	2-20µl.
P3608L-200	Labnet Excel Electronic Pipette, 八爪	10-200µl.
P3608L-1200	Labnet Excel Electronic Pipette, 八爪	100-1200µl.
P3612L-10	Labnet Excel Electronic Pipette, 十二爪	1-10µl.
P3612L-20	Labnet Excel Electronic Pipette, 十二爪	2-20µl.
P3612L-200	Labnet Excel Electronic Pipette, 十二爪	10-200µl.
P3612L-1200	Labnet Excel Electronic Pipette, 十二爪	100-1200µl.

Labnet
National Labnet Company, Inc.

液體操作相關設備

電泳照膠相關設備

電泳槽及相關產品

溫控/振盪/培養/烘箱/乾-水浴槽系列

驅動幫浦/真空吸引器/電子本生燈

振盪混合系列

研磨均質粉碎乳化學系列設備

瓶裝液體樣品分注器

可調式液體瓶口分注器 (耐酸鹼型)



- 每分注器可旋轉 360 度使用
- 分注量之設定簡便
- 可承受 121 度之高壓滅菌
- 標準型為 PTFE 活塞，適用部分溶劑及酸鹼試劑，不耐氫氟酸
- 0.25~10ml 分注器附螺牙 32(33) 轉 45/38/28/24 之轉接頭共四個
- 25~100ml 分注器附螺牙 45 轉 33，33 轉 38/28/24 之轉接頭共四個
- 本分注器不附瓶

Model	Description
AG-5370001	容量 0.25~2.5/ 最小刻度 0.05ml/ A 值 ± 0.012 / CV 值 0.002ml
AG-5370002	容量 0.5~5.0/ 最小刻度 0.10ml/ A 值 ± 0.03 / CV 值 0.005ml
AG-5370003	容量 1.0~10.0/ 最小刻度 0.20ml/ A 值 ± 0.06 / CV 值 0.010ml
AG-5370004	容量 2.5~25.0/ 最小刻度 0.50ml/ A 值 ± 0.15 / CV 值 0.025ml
AG-5370005	容量 5.0~50.0/ 最小刻度 1.00ml /A 值 ± 0.30 / CV 值 0.050ml
AG-5370006	容量 10.0~100.0/ 最小刻度 2.00ml/ A 值 ± 0.60 / CV 值 0.100ml



可調式液體瓶口分注器 (溶劑型)



- 每分注器可旋轉 360 度使用
- 分注量之設定簡便
- 可承受 121 度之高壓滅菌
- 溶劑型為硼矽酸玻璃活塞，僅適用於溶劑，不適用於酸鹼試劑及氫氟酸
- 1.0~10ml 分注器附螺牙 32(33) 轉 45/38/28/24 之轉接頭共四個
- 25.0~50ml 分注器附螺牙 45 轉 33，33 轉 38/28/24 之轉接頭共四個
- 本分注器不附瓶

Model	Description
AG-5370013	容量 1.0~10.0/ 最小刻度 0.20ml/ A 值 ± 0.06 / CV 值 0.010ml
AG-5370014	容量 2.5~25.0/ 最小刻度 0.50ml /A 值 ± 0.15 / CV 值 0.025ml
AG-5370015	容量 5.0~50.0/ 最小刻度 1.00ml/ A 值 ± 0.30 CV 值 0.050ml



可調式液體瓶口分注器 (抗HF及耐酸鹼型)



- 每分注器可旋轉 360 度使用
- 分注量之設定簡便
- 可承受 121 度之高壓滅菌
- 抗 HF 型，PTFE 披覆鉑銀合金，可耐各式溶劑及氫氟酸
- AG-5370023 分注器附螺牙 32(33) 轉 45/38/28/24 之轉接頭共四個
- AG-5370024 分注器附螺牙 45 轉 33，33 轉 38/28/24 之轉接頭共四個
- 本分注器不附瓶

Model	Description
AG-5370023	容量 1.0~10.0/ 最小刻度 0.20ml/ A 值 ± 0.06 / CV 值 0.010ml
AG-5370024	容量 2.5~25.0/ 最小刻度 0.50ml/ A 值 ± 0.15 / CV 值 0.025ml



充電式電動可調速吸管輔助器

BasicPipette

- 高容量鋰電池，無記憶效應，可隨時充電
- 充電時亦可插電使用，充電／插電兩用
- 充電指示燈，電力充足時燈號亮綠色，需充電時燈號亮紅色
- 特殊材料製造，可滅菌／抗紫外線照射
- 專利溢洩防蝕安全保護裝置設計，可防止水氣或液體留在機身內，造成銹蝕
- 無段變速功能，可調整速度快慢或重力滴落方式排放樣品
- 可滅菌 Silicon 梯型接頭，適用 1-100ml 玻璃或塑膠吸管
- 主機尺寸：(L* H* W)：125*135*35mm
- 重量：167g，超輕量機種




Model	Description
BL4301	可調速式電動吸管輔助器
BL4301-1	厭水過濾頭，10's/bag

Portable Pipet Aid XP

- 比一般機型輕 25%，更輕巧
- 九種可調速度吸／排搭配操作選擇
- 電池快速簡易更換計
- TC 厭水過濾器防護設計
- 可配合各種玻璃及塑膠吸管 (1~100cc Pipet) 使用
- 含可移動式站立支架
- 尺寸：5.5 inch
- 重量：7.5 oz
- 操作體積：Accepts 1 to 100 mL pipets
- 電池：9 V Ni-MH




PIPETBOY pro



INTEGRA



Technical data

Pipetting specifications

Maximum pipetting speed	10 ml/s
Presetting of speed (via thumb wheel)	2 – 10 ml/s
Pipette compatibility	glass and plastic pipettes with volumes from 1 to 100 ml
Filter protection	0.45 µm (included) or 0.2 µm (order separately)
Weight	190 g
Gravity dispensing	slight pressure on dispense button

Batteries charging specifications

Autonomy (of fully charged batteries)	4000 aspiration and dispensing cycles of 25 ml.
Charging of NiMH batteries	Up to 1000 times per battery. User can replace batteries.
Charge indicator light	Red: charging needed Green: connected to current
Rechargeable battery	Widely available AAA battery (1.2V, 1000 mAh)

Ordering information

Instrument		Theme	Part No.
PIPETBOY pro	Pipettor complete with spare sterile filter, two batteries, mains adapter and wall mount.	white	156 400
		pink	156 401
		green	156 402
		orange	156 403
		blue	156 404

液體操作相關設備

電泳照膠相關設備

電泳槽及相關產品

溫控/振盪/培養/烘箱/乾-水浴槽系列

蠕動幫浦/真空吸引器/電子本生燈

振盪混合系列

研磨均質粉碎乳化工系列設備

組織 / 細胞培養液體操作設備

液體樣品流量設定分注器

INTEGRA


DOSE IT - Programmable peristaltic pump



Technical Data

Dimensions (H x W x D)	203 x 210 x 191 mm
Weight	3.5 kg
Interface	2x RS232
Input voltage	100 - 240 VAC 50/60 Hz
Tubing inner diameter	1 - 8 mm
Flow rate	0.6 ml/min - 5 L/min
Dose volume	0.1 ml - 9999 ml



	Description	Unit	Part No.
	DOSE IT P910		
	DOSE IT P910 programmable peristaltic pump incl.	1	171 000
	■ Silicone tubing 4 mm inner diameter (ID)		
	■ Dispensing tube		
	■ Aspiration tube 10 cm and 35 cm		
	Accessories		
	Foot switch	1	143 200
	Benchtop switch	1	171 081
	Retort rod for clamp fixing	1	171 085
	Extension pumphead for double pumphead assembly	1	171 090
	Tubing set for double pumphead (8 mm ID)	1	171 088

組織 / 細胞培養液體操作設備

電動真空液體樣品廢液抽取幫浦

INTEGRA

VACUSAFE *comfort*



Ordering Information

Description	Part No.
VACUSAFE <i>comfort</i>	158 310
<ul style="list-style-type: none"> ■ 4 litre Polypropylene bottle with lid ■ Lid with quick couplings and level detection ■ Tubing set with filter ■ Mains adapter: 100-240VAC, 50/60Hz ■ VACUBOY hand operator with 1-channel SS adapter 40 mm 	
VACUSAFE <i>comfort</i>	158 320
<ul style="list-style-type: none"> ■ 4 litre Polypropylene bottle with lid ■ Lid with barbed tube fittings ■ Tubing set with filter ■ Mains adapter: 100-240VAC, 50/60Hz ■ VACUBOY hand operator with 1-channel SS adapter 40 mm 	
VACUSAFE <i>comfort</i>	158 300
<ul style="list-style-type: none"> ■ 3 litre Glass bottle ■ Lid with quick couplings and level detection ■ Tubing set with filter ■ Mains adapter: 100-240VAC, 50/60Hz ■ VACUBOY hand operator with 1-channel SS adapter 40 mm 	



Applications



Aspiration



Disposal



Filtration

液體操作相關設備

電泳照膠相關設備

電泳槽及相關產品

溫控/振盪/培養/烘箱/乾-水浴槽系列

蠕動幫浦/真空吸引器/電子本生燈

振盪混合系列

研磨均質粉碎乳化系列設備

組織 / 細胞培養液體操作設備

液體樣品廢液吸引輔助器

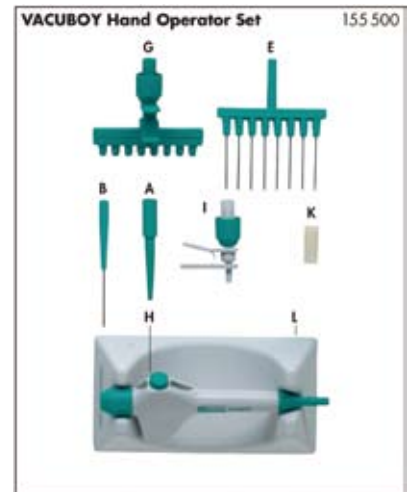
INTEGRA

VACUBOY



Ordering Information

Description	Part No.
VACUBOY Hand Operator	155 510
H VACUBOY hand operator	
K Rubber adapter for Pasteur pipettes	
B 1-channel stainless steel aspiration adapter 40 mm	
VACUBOY Hand Operator Set	155 500
H VACUBOY hand operator	
L Stand for hand operator	
K Rubber adapter for Pasteur pipettes	
B 1-channel stainless steel aspiration adapter 40 mm	
E 8-channel stainless steel aspiration adapter 40 mm	
A 1-channel plastic aspiration adapter for disposable tips	
I 1-channel plastic aspiration adapter for disposable tips with ejector	
G 8-channel plastic aspiration adapter for disposable tips with ejector	



Applications



T-Flasks



Roller Bottles



Microplates



Erlenmeyer Flasks



6-well Plates

電泳影像照膠系統

MS UVDI 進階數位電泳影像照膠系統

Camera	
Type	5 x optical / 4 x digital zoom digital camera
Effective Pixels	approx. 10.0 megapixels
CCD	1/1.7" high-density CCD; total pixels 15.0 million
Maximum Aperture	f/2.8 (W) ~ f/4.5 (T)
Shutter Speed	15 ~ 1/4000 sec.
Filters	+3 Close up filter and EtBr or SYBR Green filter(optional)
Storage	Media memory card
Computer Interface	USB 2.0 Hi-speed (mini-B jack)
Video	Out NTSC / PAL
Darkroom	
Multi-power source	For camera, inner white LED, TFT screen
Inner white light	2 x 3 watt white LED
Safety Device	Safety door switch
Side Access	For cutting gels
Unit Dimension	335 x 540 x 470mm (WxDxH)
Chamber Construction Material	Painted metal
Rated Voltage	110V ~ 240V
Unit Weight	Approx 20.0kg



MS major science

8" TFT Screen	
Type	8" TFT crystal screen
Resolution	800 x 600 pixels
Brightness	350 cd/m ²
Constant Ratio	300 : 1
Display Mode	NTSC/PAL/SECAM mode auto switching
UV Transilluminator	
Wavelength	254 / 312 / 365nm
Filter Size	210 x 210mm
Light source	8W x 6 tubes
Filter	Long life filter
Intensity Switch	High (100%)/ Low (70%) Intensity switch

液體操作相關設備

電泳照膠相關設備

電泳槽及相關產品

MS UVCI 進階 CCD 電泳影像照膠系統

CCD Video Camera	
Type	Composite monochrome
Sensor	CCD Chip
Max. CCD Resolution	811 x 508 pixels
Pixel Density	8 bit
Lens	F1.2, 8.5 ~ 51mm
Filters	+3 close up filter and EtBr or SYBR Green filter(optional)
Power	100V ~ 240V AC
Processor and LCD Monitor	
Control Panel	PC
Camera Integration	24x pre-set integration
Realtime Image Capture	manual-save images in BMP format
Image Storage	Store at PC disk
Interface	Thermal printer BNC interface Network connectivity through PC USB interface on PC
Darkroom	
Inner White light	2 x 3 watt white LED
Safety Device	Safety door switch
Unit Dimension	290 x 220 x 320mm (WxDxH)
Unit Weight	Approx. 6.0kg



MS major science

Darkroom	
Inner White light	2 x 3 watt white LED
Safety Device	Safety door switch
Side Access	For cutting gels
Unit Dimension	350W x 530D x 670mmH
Unit Weight	Approx. 26.0kg
Transilluminator	
Built-in UV Transilluminator	254 / 312 / 365nm(Optional)
Filter Size	21 x 21cm
Light Source	8 watt x 6 tubes

溫控/振盪/培養/烘箱/乾-水浴槽系列

蠕動幫浦/真空吸引器/電子本生燈

振盪混合系列

研磨均質粉粹乳化學系列設備

電泳影像照膠系統

MS 高級1.4 & 2.0 Megapixel CCD 電泳影像照膠系統



- High resolution 1.4 MP & 2.0 MP CCD camera
- 10.4" Color Touch Screen
- Image format: TIFF/BMP/JPEG/PNG
- Selectable 8 or 16 bit file storage
- Images can be exported through a network Ethernet cable or USB key
- Modular system allows for easy upgrade of hardware or software
- Dual side door access for gel cutting
- Small footprint helps conserve limited lab space
- Single or dual wavelength modules available upon request
- 2 x 3W LED white light
- Supports Mitsubishi P95DW USB thermal-printer
- Safety door switch device
- Safety door switch device



CCD Camera

Model	UVC1140	UVC1200
Type	GigE vision black/white CCD camera	
Image detector	CCD	
Effective pixels	1,450,000 pixel	2,010,000 pixel
Image size	1388 x 1040	1624 x 1232
Pixel size	6.45 um x 6.45 um	4.4 um x 4.4 um
Max. frame rate	15 fps	
Digital interface	Giga Ethernet	
Pixel density	12 bits	
Lens	F/1.2, 12.5 – 75mm with one Close-up lens	
Exposure time	0.001 – 10 sec. (CCD on-chip integration)	
Filter	EtBr or SYBR Green filter as standard	

Control Interface and Display

Control panel	10.4" color touch screen
Image format	TIFF (8/16-bit), BMP (8-bit), JPEG (8-bit) or PNG (8/16-bit)
Image storage	4GB CF card (Built-in memory); USB stick (External memory)
Interface	10/100Mb Ethernet port / USB 1.1/2.0, 4 ports / Support Mitsubishi P95DW USB thermal-printer

Darkroom

Inner white light	2x 3 Watt built-in white light LED
Safety interlock	Automatic UV shut-off when door open
Side door access	Two side doors for gel cutting
Rated voltage	100 – 240V
Unit dimension	350 x 530 x 670mm (W x D x H)
Gross weight	Approx. 26kg (57 lbs.)

Transilluminator

Built-in UV light source	254, 312 or 365nm Single wavelength / 254 / 312, 254 / 365nm Dual wavelength
Filter size	21 x 21 cm
Lamp	6x 8W UV lamps

訂購資訊

Cat. No.	Description
UVC1140-254	Compact Image System with 1.4 megapixels CCD camera and built-in 254nm UV Transilluminator
UVC1140-312	Compact Image System with 1.4 megapixels CCD camera and built-in 312nm UV Transilluminator
UVC1140-365	Compact Image System with 1.4 megapixels CCD camera and built-in 365nm UV Transilluminator
UVC1140-254/365	Compact Image System with 1.4 megapixels CCD camera and built-in 254/365nm UV Transilluminator
UVC1140-254/312	Compact Image System with 1.4 megapixels CCD camera and built-in 254/312nm UV Transilluminator
UVC1200-254	Compact Image System with 2.0 megapixels CCD camera and built-in 254nm UV Transilluminator
UVC1200-312	Compact Image System with 2.0 megapixels CCD camera and built-in 312nm UV Transilluminator
UVC1200-365	Compact Image System with 2.0 megapixels CCD camera and built-in 365nm UV Transilluminator
UVC1200-254/365	Compact Image System with 2.0 megapixels CCD camera and built-in 254/365nm UV Transilluminator
UVC1200-254/312	Compact Image System with 2.0 megapixels CCD camera and built-in 254/312nm UV Transilluminator

電泳影像照膠系統 / 螢光影像照膠系統

MS DI-01 簡易型數位電泳影像照膠系統

MS major science

Camera	
Type	5 x optical / 4 x digital zoom digital camera
Effective Pixels	approx. 10.0 megapixels
CCD	1/1.7" high-density CCD; total pixels 15.0 million
Maximum Aperture	f/2.8 (W) ~ f/4.5 (T)
Shutter Speed	15 ~ 1/4000 sec.
Filters	+3 Close up filter and EtBr or SYBR Green filter(optional)
Storage	Media memory card
Computer Interface	USB 2.0 Hi-speed (mini-B jack)
Video	Out NTSC / PAL
Darkroom	
Multi-power source	For camera, inner white LED, TFT screen
Inner white light	2 x 3 watt white LED
Safety Device	Safety door switch
Unit Dimension	290 x 220 x 320mm (WxDxH)
Rated Voltage	110V ~ 240V
Unit Weight	Approx 6.1kg



8" TFT Screen	
Type	8" TFT crystal screen
Resolution	800 x 600 pixels
Brightness	350 cd/m ²
Constant Ratio	300 : 1
Display Mode	NTSC/PAL/SECAM mode auto switching

高階螢光影像照膠系統 (AG-AL140)

AVE ENE

影像擷取單元 Image Capturing Unit

- CCD 鏡頭 (CCD sensor) : Sony 新力
- 畫素大小 (Pixel Size) (um, VxH) : 4.65x4.65
- 現性範圍 (Dynamic Range) : 0 to 3.6 OD
- 曝光時間 (Exposure Time) : Up to 10 sec
- 影像解析度 (Capture Resolution) : 1.4M; 1360 x 1240
- Bit 數 (Bit Depth) : 12 bit / 16 bit
- 聚焦鏡 (Lens Type) : 6 x Zoom Lens
- 電動濾光片轉盤 (Motor-driven Lens Operation)
- 自動對焦功能 (Auto Focus)
- 鏡頭格式 (Lens Mount) : C-mount

智慧型暗箱 Intelligent Darkroom

- 電動六孔式濾光片轉盤 (Filter Turret) : Motor-Driven, 6 position
- 放射光濾片 (Emission Filter) : 595 nm (EtBr Stain)
- 螢幕尺寸 (Display Panel) : Build-in 8" Touch TFT LCD
- 獨立控制觸控螢幕 (Stand alone Control) : Touch Screen Interface
- 影像儲存 (Image Storage) : USB Storage & Lan
- 紫外光燈箱 (UV Transilluminator), 26cm X 21cm
- 白光背版 (White Back Light)
- 白光光源 (Epi White Light)

Camera	
Resolution	1.4 megapixels
Lens	f/1.2
Room	8.5 - 51, motorized
Exposure control	~10 seconds
Max gel size	16 x 21 cm
Data types	TIFF, JPEG, BMP
Image storage	USB, network
Illumination	
Trans UV	302 nm
Trans white light	Fold down white light table
Epi white light	Yes
Application	
Fluorescence	Ethidium bromide, SYBR Safe, SYPRO Ruby, etc.
Absorbance/colorimetry	Silver stain, Coomassie blue, conoly plate
Product Dimensions	
Footprint	31W x 44L x 66H cm
Weight	26 kg



軟體 Software

- 分析軟體 (Analysis) : Gel Vista
- 一般資訊 General Info
- 電力需求 (Power) : 100V-240V
- 尺寸 (WxHxD) : 300x500x400mm
- 重量 (Weight) : 30Kg
- 安全認證 (Certification) : UL, CE



液體操作相關設備

電泳照膠相關設備

電泳槽及相關產品

溫控/振盪/培養/烘箱/乾-水浴槽系列

蠕動幫浦/真空吸引器/電子本生燈

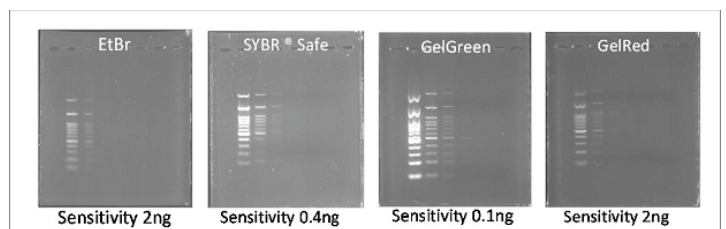
振盪混合系列

研磨均質粉粹乳化學系列設備

電泳影像 / 切膠觀察箱


中型LED照膠/切膠觀察箱 UltraBright LED Transilluminator, 470nm (LB-16)

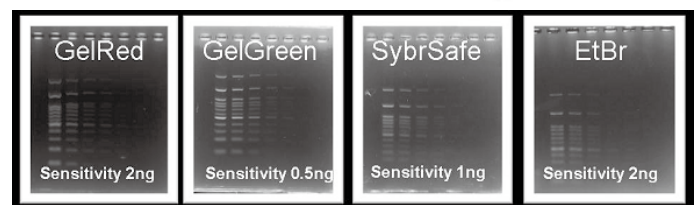
- Safer to replace UV
- Easy for gel cutting: NO need to wear amber glasses
- Adjustable intensity: from 100% down to 50%
- Strong blue LED for excitation
- Does not cause burn to your skin and eyes
- NO DNA damage inherent to UV
- Uniformity supplies <5% coefficient of variance (CV) across the full filter area
- Optimized for use with nucleic acid and protein stains such **EtBr, SYBR® Safe, SYBR Gold, SYBR® Green I & II, SYPRO® Ruby, SYPRO® Orange, Coomassie Fluor™ Orange stains, GelGreen, GelRed and Lumitein™ Protein Gel Stain**
- Instrument dimensions (mm): 280D x 340W x 80H
- Viewing surface dimensions (mm): 160D x 200W
- LED Wavelength (nm): 470
- Sensitivity: up to 0.1 ng
- Uniformity: < 5% CV (coefficient of variance)
- LED life: 50,000 hours
- Power: 24VDC, 1.67A adaptor
- New design frame with amber filter
- Weight (Kg): 3



小型LED切膠/照膠觀察箱 UltraSlim LED Illuminator, BLACK, 470nm (SLB-01)

MaestroGen UltraSlim LED illuminator offers the feasibility of easy gel cutting and stylish design.

- Compact: 30 mm in height, THINNEST in the world now to enlarge your laboratorial space
- User Friendly: Easy to view and cut gel (NO need to wear amber glasses)
- Light: Convenient to move around (for personal)
- Safe: Blue LEDs do not cause burn to your eyes and skins; NO DNA damage inherent to UV
- Sensitive: Optimized for use with most nucleic acid and protein stains, sensitivity up to 0.5 ng
- Uniform: <10% coefficient of variance (CV) in the central viewing area
- Dimensions (mm): 210D x 210W x 30H
- Viewing surface (mm): 120D x 70W
- Sensitivity: up to 0.5 ng
- Uniformity: < 10 % CV (coefficient of variance)
- LED Wavelength (nm): 470
- Power: 24VDC, 0.65A power adaptor
- Weight (kg): 2.3


紫外線照膠觀察箱 MUV21 Series / MUV26 Series


- Wavelength : 312 (or 254nm ; 365nm)
- Filter Size : 21 x 21cm / 26 x 26cm (MUV26)
- Long Life Filter
- High Efficiency Reflector
- Light Source : 8 W x 6 Tube
- Hi / Lo Intensity Switch
- Fast Lighting Up : new and high quality starter to let the Tubes lighting up at once when switch on and no blink
- UV resistant Plastic Cover : 330 W x 250 D mm
- Overall Dimension : 340 W x 295 D x 100 H mm



電源供應器

Smart Minis 150V/300V 電源供應器

MS major science

- 最大輸出電壓：150 V/ 300V
- 最大輸出電流：600 mA
- 最大輸出功率：60W
- 輸出型態：恆定電壓
- 六組恆定電壓選擇：
 - 150V - 25/50/75/100/125/150 伏特輸出
 - 300V - 50/100/150/200/250/300 伏特輸出
- 計時器：1~999 分鐘/連續式，具終止聲響警示
- 操作環境：室溫~40°C
- 終端輸出組數：2 組
- 安全設計：無負載偵測及內覆式電源插座
- 外接電力適用範圍：100~240V
- 外觀尺寸：115x150x80mm



MP 300V 電源供應器

MS major science

- 最大輸出電壓：2-300 Voltage/1V
- 最大輸出電流：1-700 mA/1mA
- 最大輸出功率：150W/1W
- 操作型態：可恆定電壓或恆定電流
- 計時器：1~999 分鐘/連續式，具終止聲響警示
- 操作環境：室溫~40°C
- 終端輸出組數：4 組
- 安全設計：無負載偵測及內覆式電源插座、漏電偵測及負載改變偵測、過溫保護
- 具電流及電壓 Crossover 功能
- 鋁質外殼主體，散熱性佳
- 外接電力適用範圍：100~240V
- 外觀尺寸：190x290x95mm



MP 500V 電源供應器

MS major science

- 最大輸出電壓：5-500 Voltage/1V
- 最大輸出電流：600 mA/1m
- 最大輸出功率：300W/1W
- 操作型態：可恆定電壓或恆定電流
- 可儲存 30 組程式；每組程式最多可設定 6 個步驟
- 恆定常數操作之計時器：1~9999 分鐘/連續式，具終止聲響警示
- 可程式操作之計時器：1~999 分鐘/連續式，具終止聲響警示
- 2.6" LCD 螢幕顯示
- 操作環境：室溫~40°C
- 終端輸出組數：4 組
- 安全設計：無負載偵測及內覆式電源插座、漏電偵測及負載改變偵測、過溫保護
- 具電流及電壓 Crossover 功能
- 鋁質外殼主體，散熱性佳；可堆疊置
- 外接電力適用範圍：100~240
- 外觀尺寸：190x275x95mm



MP3AP 電源供應器

MS major science

Display	2.6" LCD
Output Voltage/Inc	5~300V/1V
Output Current/Inc	10~3000mA/1mA
Output Watt/Inc	300W/1W
Program Storage	30 programmed files
Program Multi-Step	Up to 6 steps
Terminal Pairs	4 Pairs
Timer	Constant mode: 1~9999 mins with alarm, continuous Programmable mode: 1~999 mins with alarm, continuous
Operating Temperature	Ambient to 40° C
Unit Dimension	190 x 305 x 95mm(W x L x H)
Construction Material	Flame retardant ABS plates and aluminum
Weight	Approx. 2.5kg
Rated Voltage	100V ~240V



液體操作相關設備

電泳照膠相關設備

電泳槽及相關產品

溫控/振盪/培養/烘箱/乾-水浴槽系列

蠕動幫浦/真空吸引器/電子本生燈

振盪混合系列

研磨均質粉碎乳化工系列設備

電泳槽及相關設備

水平式電泳槽系列

Mupid-2plus



- 電泳槽尺寸: 187.4 mm(W)×136.5 mm(L)×50 mm(H)
- 電源供應器尺寸: 133.0 mm(W)×120.6 mm(L)×47.5 mm(H)
- 可拆式 Power Supply 槽體方便清洗
- 最大製作膠體可達: 109 mm(W)×60 mm(L) x 2
- 最小大製作膠體可達: 55 mm(W)×60 mm(L) x 4
- 上蓋磁鐵起動電源設計操作安全
- 輸入電流 AC100-110 V, 輸出電流 DC50 V, 100V 二種選擇
電壓 250 V, 0.8 A



Mupid-One



- 電泳槽尺寸: 183 W x 56 H x 164 L mm³
- 電源供應器尺寸: 164W x 59 H x 64 L mm³
- 0 ~ 99 min 定時設計
- UV 透過性樹脂, UV-Cut off 即時觀察方便設計
- 可拆式 Power Supply 槽體方便清洗
- 最大膠體可達 125 W x 55 L mm²
- 上蓋磁鐵起動電源設計操作安全
- 18V, 25V, 35V, 50V, 70V, 100V, 135V 七種電壓選擇



MJ-105S/R 迷你水平電泳槽 (MJS(R)-100P 含電源供應器)



- 注膠槽: 可注膠 2 個 107 x 60mm 及 4 個 52 x 60mm 兩種電泳瓊膠片
- 採外接式電源供應器, 避免熱源接觸影響結果
- 膠片最大厚度: 10mm; 最多可跑 25 個樣品
- 只需 200ml 緩衝液
- 一體成型 PC 槽體可耐 130°C 高溫
- 上蓋採電極包覆式內扣安全設計式, 並具備水氣透氣孔
- 整組包含: 槽體及上蓋、可聯結式注膠槽 1 組、載膠盤 6 個 (2 x (107x60mm Tray), 4 x (52x60mm Tray))、雙面電泳梳 2 支 (MJ-C03: 23 teeth, Prep 1 & Maker 2, Prep 2 & Maker 2 on the one side; 6 teeth x 2 for mini gel & 12 teeth on the other side)、(MJ-C01: 8 teeth x 2 for mini gel & 17 teeth for midi gel 1.0mm on the one side; 12 teeth x 2 for mini gel & 25 teeth for midi gel 1.5mm on the other side)、紅 / 黑電極線各一
- 槽體大小: 140 x 140 x 53mm (W x L x H)



MT-108 迷你水平電泳槽 (加長型) (MT-100P 含電源供應器)



- 注膠槽: 可注膠一個 105 x 83mm 及兩個 50 x 83mm 兩種電泳瓊膠片
- 採外接式電源供應器, 避免熱源接觸影響結果
- 膠片最大厚度: 10mm; 最多可跑 25 個樣品
- 只需 400ml 緩衝液
- 一體成型 PC 槽體可耐 130°C 高溫
- 上蓋採電極包覆式內扣安全設計式, 並具備水氣透氣孔
- 整組包含: 槽體及上蓋、可聯結式注膠槽 1 組、載膠盤 3 個 (1 x (105x83mm Tray), 2 x (50x83mm Tray))、雙面電泳梳 2 支 (MJ-C03: 23 teeth, Prep 1 & Maker 2, Prep 2 & Maker 2 on the one side; 6 teeth x 2 for mini gel & 12 teeth on the other side)、(MJ-C01: 8 teeth x 2 for mini gel & 17 teeth for midi gel 1.0mm on the one side; 12 teeth x 2 for mini gel & 25 teeth for midi gel 1.5mm on the other side)、紅 / 黑電極線各一
- 槽體大小: 136 x 188 x 58mm (W x L x H)



水平式電泳槽

迷你水平電泳槽

- ME10-7 Mini Plus-1** 10 x 7 cm UV Tray, 2 x 16 sample combs
- ME10-10 Mini Plus-1** 10 x 10 cm UV Tray, 2 x 16 sample combs
- ME10-7-10 Mini Plus-1** 10 x 7 cm & 10 x 10 cm UV Tray, 2 x 16 sample combs

- Unit Dimension : W220 x L125 x H90 mm
- Buffer Volume : 300 ml
- Construction: Injection molded construction, durable, leak proof environment for complete safety and long life
- Cassette Type Electrodes : Inexpensive, easy to replace; made of 99.99% corrosion; resistant; pure platinum
- Electrical Safety : Lid can be located in one way only. On removal, power is disconnected from buffer chamber
- Rapid Casting Gel : Use casting dams



中型水平電泳槽

- ME15-7 Midi Plus-2** 15 x 7 cm UV Tray, 2 x 20 sample combs
- ME15-10 Midi Plus-2** 15 x 10 cm UV Tray, 2 x 20 sample combs
- ME15-15 Midi Plus-2** 15 x 15 cm UV Tray, 2 x 20 sample combs
- ME15-7-10-15 Midi Plus** 15 x 7, 10 & 15 cm UV Tray, 2 x 20 sample combs

- Unit Dimension : W265 x L175 x H90 mm
- Buffer Volume : 500 ml
- Construction : Injection molded construction, durable, leak proof environment for
- Complete safety and long life
- Cassette Type Electrodes : Inexpensive, easy to replace; made of 99.99% corrosion; resistant; pure platinum
- Electrical Safety : Lid can be located in one way only. On removal, power is disconnected from buffer chamber
- Rapid Casting Gel : Use casting dams



大型水平電泳槽

- ME20-20 Maxi** 20 x 20 cm UV Tray, 2 x 20 sample combs
- ME20-10 Maxi** 20 x 10 cm UV Tray, 2 x 20 sample combs
- ME20-10-20 Maxi** 20 x 20 cm & 20 x 10 cm UV Tray, 2 x 20 sample combs

- Unit Dimension : W395 x L230 x H90 mm
- Buffer Volume : 1200 ml
- Construction : Injection molded construction, durable, leak proof environment for complete safety and long life
- Cassette Type Electrodes : Inexpensive, easy to replace; made of 99.99% corrosion; resistant; pure platinum
- Electrical Safety : Lid can be located in one way only. On removal, power is disconnected from buffer chamber
- Rapid Casting Gel : Use casting dams



加大型水平電泳槽

- ME26-16 Maxi-plus** 26 x 16 cm UV Tray, 6 x 28 sample combs
- ME26-24 Maxi-plus** 26 x 24 cm UV Tray, 6 x 28 sample combs
- ME26-32 Maxi-plus** 26 x 32 cm UV Tray, 6 x 28 sample combs
- ME26-16-24-32 Maxi-plus** 26 x 16, 24, & 32 cm UV Tray, 6 x 28 sample combs

- Unit Dimension : W500 x L280 x H90 mm
- Buffer Volume : 1400 ml
- Construction : Injection molded construction, durable, leak proof environment for complete safety and long life
- Cassette Type Electrodes : Inexpensive, easy to replace; made of 99.99% corrosion; resistant; pure platinum
- Electrical Safety : Lid can be located in one way only. On removal, power is disconnected from buffer chamber
- Rapid Casting Gel : Use casting dams



液體操作相關設備

電泳照膠相關設備

電泳槽及相關產品

溫控/振盪/培養/烘箱/乾-水浴槽系列

蠕動幫浦/真空吸引器/電子本生燈

振盪混合系列

研磨均質粉碎乳化學系列設備

水平式電泳設備選擇配件



Cleaver 水平式電泳槽齒梳選擇

ME-10 Midi plus-1 Horizontal Gel Optional Combs		
ME10-8-0.75	Comb 8 sample, 0.75 mm thick	30 ul
ME10-10MC-0.75	Comb 10 sample MC, 0.75 mm thick	20 ul
ME10-12-0.75	Comb 12 sample, 0.75 mm thick	17 ul
ME10-16-0.75	Comb 16 sample, 0.75 mm thick	12 ul
ME10-20MC-0.75	Comb 20 sample MC, 0.75 mm thick	10 ul
ME10-25-0.75	Comb 25 sample, 0.75 mm thick	7 ul
ME10-8-1	Comb 8 sample, 1 mm thick	41 ul
ME10-10MC-1	Comb 10 sample MC, 1 mm thick	27 ul
ME10-12-1	Comb 12 sample, 1 mm thick	23 ul
ME10-16-1	Comb 16 sample, 1 mm thick	16 ul
ME10-20MC-1	Comb 20 sample MC, 1 mm thick	14 ul
ME10-25-1	Comb 25 sample, 1 mm thick	10 ul
ME10-8-1.5	Comb 8 sample, 1.5 mm thick	61 ul
ME10-10MC-1.5	Comb 10 sample MC, 1.5 mm thick	41 ul
ME10-12-1.5	Comb 12 sample, 1.5 mm thick	34 ul
ME10-16-1.5	Comb 16 sample, 1.5 mm thick	24 ul
ME10-20MC-1.5	Comb 20 sample MC, 1.5 mm thick	20 ul
ME10-25-1.5	Comb 25 sample, 1.5 mm thick	15 ul
ME10-8-2	Comb 8 sample, 2 mm thick	81 ul
ME10-10MC-2	Comb 10 sample MC, 2 mm thick	54 ul
ME10-12-2	Comb 12 sample, 2 mm thick	45 ul
ME10-16-2	Comb 16 sample, 2 mm thick	32 ul
ME10-20MC-2	Comb 20 sample MC, 2 mm thick	27 ul
ME10-25-2	Comb 25 sample, 2 mm thick	20 ul

ME-15 Midi plus-2 Horizontal Gel Optional Combs		
ME15-10-0.75	Comb 10 sample, 0.75 mm thick	34 ul
ME15-12-0.75	Comb 12 sample, 0.75 mm thick	30 ul
ME15-16-0.75	Comb 16 sample, 0.75 mm thick	20 ul
ME15-20-0.75	Comb 20 sample, 0.75 mm thick	16 ul
ME15-35-0.75	Comb 35 sample, 0.75 mm thick	7 ul
ME15-10MC-0.75	Comb 10 sample MC, 0.75 mm thick	22 ul
ME15-14MC-0.75	Comb 14 sample MC, 0.75 mm thick	22 ul
ME15-18MC-0.75	Comb 18 sample MC, 0.75 mm thick	8 ul
ME15-28MC-0.75	Comb 28 sample MC, 0.75 mm thick	8 ul
ME15-30MC-0.75	Comb 30 sample MC, 0.75 mm thick	9 ul
ME15-10-1	Comb 10 sample, 1 mm thick	45 ul
ME15-12-1	Comb 12 sample, 1 mm thick	41 ul
ME15-16-1	Comb 16 sample, 1 mm thick	27 ul
ME15-20-1	Comb 20 sample, 1 mm thick	21 ul
ME15-35-1	Comb 35 sample, 1 mm thick	10 ul
ME15-10MC-1	Comb 10 sample MC, 1 mm thick	29 ul
ME15-14MC-1	Comb 14 sample MC, 1 mm thick	29 ul
ME15-18MC-1	Comb 18 sample MC, 1 mm thick	11 ul
ME15-28MC-1	Comb 28 sample MC, 1 mm thick	11 ul
ME15-30MC-1	Comb 30 sample MC, 1 mm thick	13 ul
ME15-10-1.5	Comb 10 sample, 1.5 mm thick	68 ul
ME15-12-1.5	Comb 12 sample, 1.5 mm thick	61 ul
ME15-16-1.5	Comb 16 sample, 1.5 mm thick	41 ul
ME15-20-1.5	Comb 20 sample, 1.5 mm thick	32 ul
ME15-35-1.5	Comb 35 sample, 1.5 mm thick	15 ul
ME15-10MC-1.5	Comb 10 sample MC, 1.5 mm thick	44 ul
ME15-14MC-1.5	Comb 14 sample MC, 1.5 mm thick	44 ul
ME15-18MC-1.5	Comb 18 sample MC, 1.5 mm thick	17 ul
ME15-28MC-1.5	Comb 28 sample MC, 1.5 mm thick	17 ul
ME15-30MC-1.5	Comb 30 sample MC, 1.5 mm thick	19 ul
ME15-10-2	Comb 10 sample, 2 mm thick	90 ul
ME15-12-2	Comb 12 sample, 2 mm thick	81 ul

ME15-16-2	Comb 16 sample, 2 mm thick	54 ul
ME15-20-2	Comb 20 sample, 2 mm thick	43 ul
ME15-35-2	Comb 35 sample, 2 mm thick	20 ul
ME15-10MC-2	Comb 10 sample MC, 2 mm thick	59 ul
ME15-14MC-2	Comb 14 sample MC, 2 mm thick	59 ul
ME15-18MC-2	Comb 18 sample MC, 2 mm thick	23 ul
ME15-28MC-2	Comb 28 sample MC, 2 mm thick	23 ul
ME15-30MC-2	Comb 30 sample MC, 2 mm thick	25 ul

ME-20 Maxi Horizontal Gel Optional Combs		
ME20-10-0.75	Comb 10 sample, 0.75 mm thick	54 ul
ME20-16-0.75	Comb 16 sample, 0.75 mm thick	30 ul
ME20-20MC-0.75	Comb 20 sample MC, 0.75 mm thick	20 ul
ME20-25-0.75	Comb 25 sample, 0.75 mm thick	16 ul
ME20-30-0.75	Comb 30 sample, 0.75 mm thick	13 ul
ME20-36-0.75	Comb 36 sample, 0.75 mm thick	11 ul
ME20-40MC-0.75	Comb 40 sample MC, 0.75 mm thick	8 ul
ME20-50-0.75	Comb 50 sample, 0.75 mm thick	8 ul
ME20-1-1	Comb Prep 1, Marker 1, 1 mm thick	675 ul
ME20-2-1	Comb Prep 2, Marker 2, 1 mm thick	315 ul
ME20-4-1	Comb Prep 4, Marker 2, 1 mm thick	153 ul
ME20-10-1	Comb 10 sample, 1 mm thick	72 ul
ME20-16-1	Comb 16 sample, 1 mm thick	41 ul
ME20-20MC-1	Comb 20 sample MC, 1 mm thick	27 ul
ME20-25-1	Comb 25 sample, 1 mm thick	21 ul
ME20-30-1	Comb 30 sample, 1 mm thick	17 ul
ME20-36-1	Comb 36 sample, 1 mm thick	14 ul
ME20-40MC-1	Comb 40 sample MC, 1 mm thick	11 ul
ME20-50-1	Comb 50 sample, 1 mm thick	10 ul
ME20-10-1.5	Comb 10 sample, 1.5 mm thick	108 ul
ME20-16-1.5	Comb 16 sample, 1.5 mm thick	61 ul
ME20-20MC-1.5	Comb 20 sample MC, 1.5 mm thick	41 ul
ME20-25-1.5	Comb 25 sample, 1.5 mm thick	32 ul
ME20-30-1.5	Comb 30 sample, 1.5 mm thick	26 ul
ME20-36-1.5	Comb 36 sample, 1.5 mm thick	22 ul
ME20-40MC-1.5	Comb 40 sample MC, 1.5 mm thick	17 ul
ME20-50-1.5	Comb 50 sample, 1.5 mm thick	16 ul
ME20-10-2	Comb 10 sample, 2 mm thick	144 ul
ME20-16-2	Comb 16 sample, 2 mm thick	81 ul
ME20-20MC-2	Comb 20 sample MC, 2 mm thick	54 ul
ME20-25-2	Comb 25 sample, 2 mm thick	42 ul
ME20-30-2	Comb 30 sample, 2 mm thick	34 ul
ME20-36-2	Comb 36 sample, 2 mm thick	29 ul
ME20-40MC-2	Comb 40 sample MC, 2 mm thick	23 ul
ME20-50-2	Comb 50 sample, 2 mm thick	21 ul

ME-26 Maxi-Plus Horizontal Gel Optional Combs		
ME26-28MC-0.75	Comb 28 sample MC, 0.75 mm thick	25 ul
ME26-56MC-0.75	Comb 56 sample MC, 0.75 mm thick	10 ul
ME26-28MC-1	Comb 28 sample MC, 1 mm thick	34 ul
ME26-56MC-1	Comb 56 sample MC, 1 mm thick	14 ul
ME26-28MC-1.5	Comb 28 sample MC, 1.5 mm thick	51 ul
ME26-56MC-1.5	Comb 56 sample MC, 1.5 mm thick	20 ul
ME26-28MC-2	Comb 28 sample MC, 2 mm thick	68 ul
ME26-56MC-2	Comb 56 sample MC, 2 mm thick	27 ul

液體操作相關設備

電泳照膠相關設備

電泳槽及相關產品

溫控/振盪/培養/烘箱/乾-水浴槽系列

蠕動幫浦/真空吸引器/電子本生燈

振盪混合系列

研磨均質粉碎乳化學系列設備

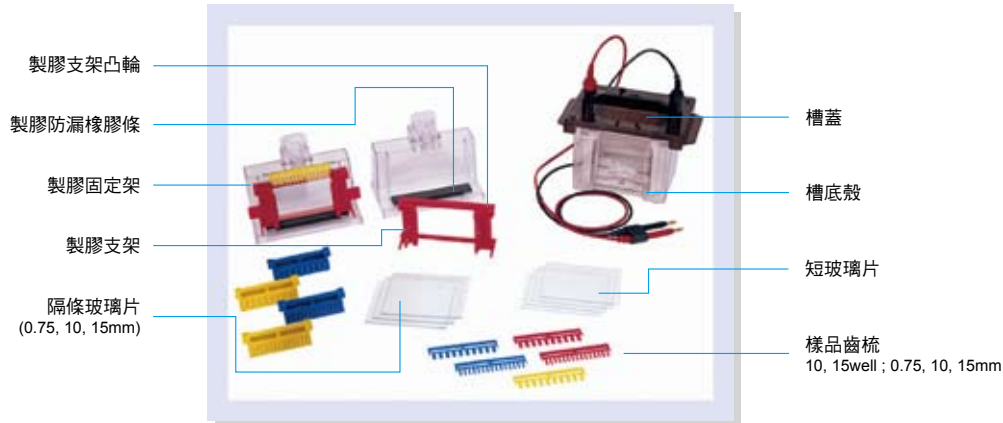
垂直式電泳槽

VE-180 迷你垂直式電泳槽組

天能
Tanon

- 槽體採用高強度高透明度聚碳酸酯材料注塑成型，免除液體滲漏、便於觀察電泳進程
- 多重安全設計，免除了可能產生的操作安全問題
- 安全按鈕式開蓋設計，方便電泳槽蓋的開啟
- 玻璃板與墊條的一體成型設計，確保鑄膠的平整，徹底防止漏液
- 備有三種厚度間隔的墊條玻璃板和製膠齒梳 (0.75mm / 1.0mm / 1.5mm)，滿足不同樣品量需要
- 專用製膠架，操作方便
- 可同時進行二塊 8.3x7.3 cm 膠
- 可與 VE-186 轉漬電泳槽配套使用
- 零件規格完全符合 Mini-PROTEAN 3，零件可以通用

VE-180 迷你垂直電泳槽組零件表



VE-180 迷你垂直電泳槽標準配件表

貨號	品名	數量	貨號	品名	數量
180-1100	電泳槽	1	180-1600	鑄膠固定架	2
180-1200	槽蓋	1	180-1504/05/06	垂直槽隔條玻璃片(0.75/1.0/1.5mm x 5片/包), 三選一	1
180-1300	垂直槽槽內固定架	1	180-1507	垂直槽短玻璃片(10片/包)	1
180-1500	垂直槽電極架	1	180-1801/03/05	樣品齒梳(0.75/1.0/1.5mm, 10孔), 三選一	2
180-1503	垂直槽玻璃替代塑膠片	1	180-1802/04/06	樣品齒梳(0.75/1.0/1.5mm, 15孔), 三選一	2
180-1604	鑄膠防漏塑膠片	2	180-1901	加樣品架(10孔)	1
180-1700	鑄膠支架	2	180-1902	加樣品架(15孔)	1

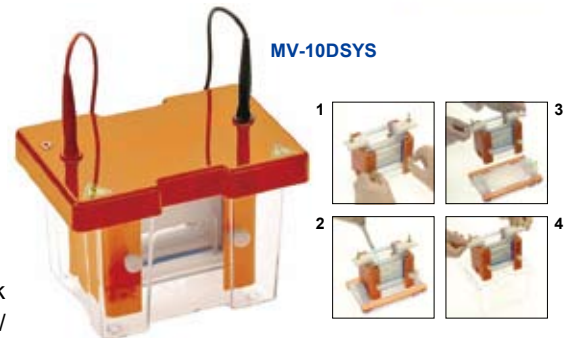
MV10DSYS / MV20DSYS 迷你垂直式電泳槽 (最多可同時做4片膠及同時4片跑膠)

major science

MV-10DSYS (including casting base)

MV-20DSYS (including casting base)

- Plate Dimension : 100x100 mm dual / 200x200 mm dual
- Gel Dimension : 75 x 80mm (WxL) / 160 x 175mm (WxL)
- Unit Dimension : 190 x 130 x 150mm (WxDXH) / 260 x 160 x 280mm (WxDXH)
- Maximum Sample Capacity : 80 sample / 182 sample, 48 sample/ gel
- Including : Vert submini, 10x10cm Dual / 20x20cm Dual , 2 Set of glass plates, 1 mm thick bonded spacers 2 x 12 wells / 2 x 24 wells 1 mm thick combs, Cooling pack, Dummy plate and Casting base (for MV-10DSYS/ MV-20DSYS)



液體操作相關設備

電泳照膠相關設備

電泳槽及相關產品

溫控/振盪/培養/烘箱/乾-水浴槽系列

驅動幫浦/真空吸引器/電子本生燈

振盪混合系列

研磨均質粉砕乳化學系列設備

垂直式電泳設備選擇配件



MV10DSYS 垂直式電泳槽設備附件

Cat. No	Description
MV-10DCAST	10 x 10 cm Casting Base
MV-10DCASTM	Replacement Rubber Mats for 10 x 10 cm Casting Base
MV-10DIRM	Inner Running Module
MV-10ICB	Mini Cooling Pack
MV-10NG	10 x 10 cm Notched Glass Plates, 2 mm thick (pk/2)
MV-10PG	10 x 10 cm Plain Glass Plates, 2 mm thick (pk/2)
MV-10PGS0.75	10 x 10 cm Plain Glass Plates with 0.75 mm Bonded Spacers (pk/2)
MV-10PGS1	10 x 10 cm Plain Glass Plates with 1 mm Bonded Spacers (pk/2)
MV-10PGS1.5	10 x 10 cm Plain Glass Plates with 1.5 mm Bonded Spacers (pk/2)
MV-10PGS2	10 x 10 cm Plain Glass Plates with 2 mm Bonded Spacers (pk/2)
MV-10DP	Dummy Plate, 10 x 10 cm
MV-10S0.75	10 cm Spacers - 0.75 mm (pk/2)
MV-10S1	10 cm Spacers - 1 mm (pk/2)
MV-10S1.5	10 cm Spacers - 1.5 mm (pk/2)
MV-10S2	10 cm Spacers - 2 mm (pk/2)

Optional combs

MV-10-1-0.75	Comb 1 Prep, 1 Marker, 0.75 mm thick	500 ul
MV-10-5-0.75	Comb 5 sample, 0.75 mm thick	70 ul
MV-10-8MC-0.75	Comb 8 sample MC, 0.75 mm thick	40 ul
MV-10-9-0.75	Comb 9 sample, 0.75 mm thick	35 ul
MV-10-10-0.75	Comb 10 sample, 0.75 mm thick	30 ul
MV-10-12-0.75	Comb 12 sample MC, 0.75 mm thick	25 ul
MV-10-16MC-0.75	Comb 16 sample MC, 0.75 mm thick	20 ul
MV-10-20-0.75	Comb 20 sample, 0.75 mm thick	15 ul
MV-10-1-1	Comb 1 Prep, 1 Marker, 1 mm thick	650 ul
MV-10-5-1	Comb 5 sample, 1 mm thick	100 ul
MV-10-8MC-1	Comb 8 sample MC, 1 mm thick	60 ul
MV-10-9-1	Comb 9 sample, 1 mm thick	50 ul
MV-10-10-1	Comb 10 sample, 1 mm thick	40 ul
MV-10-12-1	Comb 12 sample, 1 mm thick	35 ul
MV-10-16MC-1	Comb 16 sample MC, 1 mm thick	25 ul
MV-10-20-1	Comb 20 sample, 1 mm thick	20 ul
MV-10-1-1.5	Comb 1 Prep, 1 Marker, 1.5 mm thick	1000 ul
MV-10-5-1.5	Comb 5 sample, 1.5 mm thick	140 ul
MV-10-8MC-1.5	Comb 8 sample MC, 1.5 mm thick	80 ul
MV-10-9-1.5	Comb 9 sample, 1.5 mm thick	70 ul
MV-10-10-1.5	Comb 10 sample, 1.5 mm thick	30 ul
MV-10-12-1.5	Comb 12 sample MC, 1.5 mm thick	50 ul
MV-10-16MC-1.5	Comb 16 sample MC, 1.5 mm thick	40 ul
MV-10-20-1.5	Comb 20 sample, 1.5 mm thick	30 ul
MV-10-1-2	Comb 1 Prep, 1 Marker, 2 mm thick	1300 ul
MV-10-5-2	Comb 5 sample, 2 mm thick	200 ul
MV-10-8MC-2	Comb 8 sample MC, 2 mm thick	120 ul
MV-10-9-2	Comb 9 sample, 2 mm thick	100 ul
MV-10-10-2	Comb 10 sample, 2 mm thick	80 ul
MV-10-12-2	Comb 12 sample, 2 mm thick	70 ul
MV-10-16MC-2	Comb 16 sample MC, 2 mm thick	50 ul
MV-10-20-2	Comb 20 sample, 2 mm thick	40 ul

MV-20DSYS 垂直式電泳槽設備附件

Cat. No	Description
MV-20DCAST	20 x 20 cm Dual Casting Base
MV-20DCASTM	Replacement Rubber Mats for 20 x 20 cm Casting Base
MV-20DIRM	Inner Running Module
MV-20ICB	Maxi Cooling Pack
MV-20NG	20 x 20 cm Notched Glass Plates, 4 mm thick (pk/2)
MV-20PG	20 x 20 cm Plain Glass Plates, 4 mm thick (pk/2)
MV-20PGS0.75	20 x 20 cm Plain Glass Plates with 0.75 mm Bonded Spacers (pk/2)
MV-20PGS1	20 x 20 cm Plain Glass Plates with 1 mm Bonded Spacers (pk/2)
MV-20PGS1.5	20 x 20 cm Plain Glass Plates with 1.5 mm Bonded Spacers (pk/2)
MV-20PGS2	20 x 20 cm Plain Glass Plates with 2 mm Bonded Spacers (pk/2)
MV-20DP	Dummy Plate, 20 x 20 cm
MV-20S0.75	20 cm Spacers -0.75 mm (pk/2)
MV-20S1	20 cm Spacers -1 mm (pk/2)
MV-20S1.5	20 cm Spacers -1.5 mm (pk/2)
MV-20S2	20 cm Spacers -2 mm (pk/2)

Optional combs

MV-20-1-0.75	Comb 1 Prep, 1 Marker, 0.75 mm thick	1100 ul
MV-20-5-0.75	Comb 5 sample, 0.75 mm thick	160 ul
MV-20-10-0.75	Comb 10 sample, 0.75 mm thick	80 ul
MV-20-18MC-0.75	Comb 18 sample MC, 0.75 mm thick	40 ul
MV-20-24-0.75	Comb 24 sample, 0.75 mm thick	30 ul
MV-20-30-0.75	Comb 30 sample, 0.75 mm thick	25 ul
MV-20-36MC-0.75	Comb 36 sample MC, 0.75 mm thick	20 ul
MV-20-48-0.75	Comb 48 sample, 0.75 mm thick	15 ul
MV-20-1-1	Comb 1 Prep, 1 Marker, 1 mm thick	1500 ul
MV-20-5-1	Comb 5 sample, 1 mm thick	200 ul
MV-20-10-1	Comb 10 sample, 1 mm thick	100 ul
MV-20-18MC-1	Comb 18 sample MC, 1 mm thick	50 ul
MV-20-24-1	Comb 24 sample, 1 mm thick	40 ul
MV-20-30-1	Comb 30 sample, 1 mm thick	35 ul
MV-20-36MC-1	Comb 36 sample MC, 1 mm thick	25 ul
MV-20-48-1	Comb 48 sample, 1 mm thick	20 ul
MV-20-1-1.5	Comb 1 Prep, 1 Marker, 1.5 mm thick	2200 ul
MV-20-5-1.5	Comb 5 sample, 1.5 mm thick	320 ul
MV-20-10-1.5	Comb 10 sample, 1.5 mm thick	160 ul
MV-20-18MC-1.5	Comb 18 sample MC, 1.5 mm thick	80 ul
MV-20-24-1.5	Comb 24 sample, 1.5 mm thick	60 ul
MV-20-30-1.5	Comb 30 sample, 1.5 mm thick	50 ul
MV-20-36MC-1.5	Comb 36 sample MC, 1.5 mm thick	40 ul
MV-20-48-1.5	Comb 48 sample, 1.5 mm thick	30 ul
MV-20-1-2	Comb 1 Prep, 1 Marker, 2 mm thick	3000 ul
MV-20-5-2	Comb 5 sample, 2 mm thick	400 ul
MV-20-10-2	Comb 10 sample, 2 mm thick	200 ul
MV-20-18MC-2	Comb 18 sample MC, 2 mm thick	100 ul
MV-20-24-2	Comb 24 sample, 2 mm thick	80 ul
MV-20-30-2	Comb 30 sample, 2 mm thick	70 ul
MV-20-36MC-2	Comb 36 sample MC, 2 mm thick	50 ul
MV-20-48-2	Comb 48 sample, 2 mm thick	40 ul

MC = Multi-channel pipette compatible

SV = Sample volume for 5mm thick gel (ul)

液體操作相關設備

電泳照膠相關設備

電泳槽及相關產品

溫控/振盪/培養/烘箱/乾-水浴槽系列

蠕動幫浦/真空吸引器/電子本生燈

振盪混合系列

研磨均質粉粹乳化學系列設備

全濕式轉漬槽組

全濕式轉漬電泳槽 (可同時轉漬3組及5組膠)

MEBM-10 (5 Cassettes) / **MSB10** (3 Cassettes)

MEBM-20 (5 Cassettes) / **MSB20** (3 Cassettes)

- Gel Dimension : 10 x 10 cm Dual / 20 x 20 cm Dual
- Unit Dimension : 19 x 13 x 19 cm (WxLxH) / 24 x 16x 26 cm (WxLxH)
- Maximum Sample : 3 ~ 5 Cassettes, 10 x 10 cm / 3 ~ 5 Cassettes, 20 x 20 cm
- Buffer Volume : 1000 ~ 1500 ml / 4,300 ~ 6,000 ml
- Ice cooling block : Yes
- Construction : Injection molded construction; durable; leak proof environment for complete safety and long life
- Cassette type electrodes : inexpensive; easy to replace; made of 99.99% corrosion resistant; pure platinum
- Electrical safety : lid can be located in one way only; on removal, power is disconnected from buffer chamber
- Versatile : interchangeable modules for slab gel and 2-D electrophoresis as well as electro blotting using a single universal buffer tank
- Hinged Cassettes
- Ideal for wet electro blotting of protein western blotting
- Accommodate gel thickness for 0.25 up to 3 mm

major science



液體操作相關設備

電泳照膠相關設備

電泳槽及相關產品

VE-186 轉漬槽組

VE-186 轉漬槽組是用來對少量核酸及蛋白質樣品進行轉漬的裝置。專用開啟式轉漬膠架，操作簡便，可同時轉漬二片 8.3x7.3 cm 膠。專用槽內製冰盒，可預製冰塊置於槽內，降低轉漬時的溫度。

天能
Tanon

VE-186 全濕式轉漬槽組各部零件



VE-186 全濕式轉漬槽組標準配件表

貨號	品名	數量
180-1100	電泳槽	1
180-1200	槽蓋	1
186-1200	轉漬槽電極架	1
186-1300	轉漬槽樣品夾板	2
186-1501	轉漬槽冷卻冰盒	1

- 電極架
- 冷卻冰盒
- 樣品多孔墊
- 樣品夾板

溫控/振盪/培養/烘箱/乾-水浴槽系列

驅動幫浦/真空吸引器/電子本生燈

半乾式轉漬槽組

MSD10 / MSD20 半乾式轉漬槽組

major science

Cat. No	Description
MSD10	Semi Dry Mini, 10 x 10cm System
MSD20	Semi Dry Midi, 20 x 20cm System

Mode	MSD10	MSD20
Unit Dimension (W x L x H)	160 x 160 x 70mm	260 x 260 x 70mm
Gel Dimension (W x L)	100 x 100mm	200 x 200mm
Maximum Sample	1 Blot, 100 x 100mm	1 Blot, 200 x 200mm 4 Blots, 100 x 100mm
Buffer Volume	5ml	20ml
Accomodate Gel Thickness	0.25 ~ 10mm	
Economic Transfer	Yes	
Construction	Durable, leak proof environment for complete safety and long life	



振盪混合系列

研磨均質粉碎乳化學系列設備

* 建議電流 : 0.8~2mA/cm² Membrane

加熱攪拌系列

磁石加熱 / 攪拌器



型式	加熱攪拌器	加熱器	攪拌器
貨號	AL-HTS1003	HTP-1002	MGS-1001
溫度範圍	60 ~ 420°C		N/A
轉速	60 ~ 1500 rpm	N/A	60 ~ 1500 rpm
版面材質	不鏽鋼披覆珐瑯		
版面尺寸	19 x 19 cm		
燒杯容量	50 ~ 2000 ml		
機體尺寸	20 x 26 x 11 cm		
電壓/功率	110 V / 800 W		



C-MAG HS 7 電磁加熱 / 攪拌機



- 加熱功率：1000 W
- 溫度範圍：50...500°C 攪拌容量 10 L (H₂O)
- 轉速顯示：刻度盤 (1...10)
- 轉速範圍：100...1500 rpm
- 攪拌子：80×10 mm (L×D)
- 盤面：200×200 mm / 玻璃陶瓷表面
- 尺寸重量：220×330×105mm(WDH) / 5 kg



- 玻璃陶瓷加熱盤面，優異的防腐蝕性能，抗化學品侵蝕佳
- 導熱性能優異，耗電量低，適於長時間實驗室之攪拌加熱
- 具溫度安全電路設計，設定為 550°C
- 可選購 ETS-D4 Fuzzy 溫度控制器，可精確控溫，直接控制樣品溫度
- 德國原裝進口

乾浴培養器系列

單/雙槽加熱乾浴培養器



型號：MD-01N-B-110/MD-02N-B-110 (附標準鋁塊)

- 加熱功率：MD-01N 125W / MD-02N 200W
- LED 面板顯示
- 溫控範圍：室溫 + 5°C ~ 150°C
- 以 0.1°C 間隔昇溫
- 計時功能的設定：! ~ 999 min
- 外型尺寸：200W x 290L x 80H mm
- 可當水浴槽使用
- Block Type：0.2; 0.5; 1.5; 2.0; 15; 50 ml tube
Microplate; Titerplate and Any special request



標準加熱鋁塊 (選配)

<p>MD-MP01-D For Microplate; Titerplate (Dual Block unit only)</p>	<p>MD-MP02-D For 96 wells Deep Microplate or PCR Plate (for Dual Block unit only)</p>	<p>MD-B0.5/1.5 One Side for 1.5or 2.0ml tube, 20wells and another side for 0.5ml tube, 30 wells (on the opposite side)</p>	<p>MD-B0.5+1.5 Combination: one for 1.5 or 2.0ml tube, 12 wells and another for 0.5 ml tube, 15 wells (on the same side)</p>	<p>MD-B0.2 For 0.2 ml tube, 64 wells (or 0.2 ml PCR Strip tube for 8 wells x 8)</p> <p>MD-B0.5 For 0.5 ml tube, 20 wells</p> <p>MD-B1.5 For 1.5 ml tube, 20 wells</p>	<p>MD-B29 For 50 ml centrifuge tube, 4 wells</p> <p>MD-B17 For 15 ml centrifuge tube, 12 wells</p>
---	--	---	---	--	--

乾浴培養器系列

單/雙槽加熱乾浴培養器 (新型)



型號：EL-01-B-110/EL-02-B-110 (附標準鋁塊)

- 加熱功率：EL-01 125W / EL-02 200W
- LCD 面板顯示
- 溫控範圍：室溫 + 5°C ~ 150°C
- 以 0.1°C 間隔昇溫
- 計時功能的設定：! ~ 99 Hr
- 外型尺寸：EL-01-B-110 152W x 150L x 135H mm
EL-02-B-110 152W x 150L x 135H mm
- 可當水浴槽使用
- Block Type : 0.2; 0.5; 1.5; 2.0; 15; 50 ml tube
Microplate; Titerplate and Any special reques



標準加熱鋁塊 (選配)

<p>MD-MP01-D For Microplate; Titerplate (Dual Block unit only)</p>	<p>MD-MP02-D For 96 wells Deep Microplate or PCR Plate (for Dual Block unit only)</p>	<p>MD-B0.5/1.5 One Side for 1.5or 2.0ml tube, 20wells and another side for 0.5ml tube, 30 wells (on the opposite side)</p>	<p>MD-B0.5+1.5 Combination: one for 1.5 or 2.0ml tube, 12 wells and another for 0.5 ml tube, 15 wells (on the same side)</p>	<p>MD-B0.2 For 0.2 ml tube, 64 wells (or 0.2 ml PCR Strip tube for 8 wells x 8)</p> <p>MD-B0.5 For 0.5 ml tube, 20 wells</p> <p>MD-B1.5 For 1.5 ml tube, 20 well</p>	<p>MD-B29 For 50 ml centrifuge tube, 4 wells</p> <p>MD-B17 For 15 ml centrifuge tube, 12 wells</p>
---	--	---	---	---	--

冷熱溫控乾浴培養器



型號：MC-01N-110 (不含鋁塊)

- LCD 液晶顯示：設定溫度、實際溫度及時間。
- 加熱槽採防水設計，可加水當水浴器使用。
- 可外接溫度探針，使用者可自行溫度校正。
- 可透過 RS-232 輸出機器運行數據，透過軟體可即時顯示溫度變化。
- 可透過控制軟體，由 PC 執行功能外控。
- 溫度控制範圍：- 10°C ~ 100°C。
- 計時器：1 分鐘 ~ 9999 分鐘 / 連續。
- 最小溫度增幅：0.1°C。
- 溫度準確度 / 再現性：± 0.2°C。
- 外型尺寸：90W x 125L x 50H mm
- Block Type : Variable block are available for 0.2; 0.5; 1.5, 2.0; 15; 50 ml; microplate; titerplate



鋁塊 (選配)

<p>MC-MP01 For Microplate, Titerplate (plain Block)</p>	<p>MC-B0.5 + 1.5 Combination: 1.5ml or 2.0 ml tube, 15 wells and 0.5ml tube, 15 wells for the same side</p>	<p>MD-MP02 For 96 wells Deep Microplate or PCR Plate</p>	<p>MC-B0.2+0.5 +1.5 Combination: 0.2 ml tube (or strip tube for 8 wells), 24 wells; 1.5ml or 2.0ml tube, 10 wells and 0.5ml tube, 10 wells (on the same side)</p>	<p>MC-BS0.5+1.5 Combination 0.5 ml tube, 16 wells 1.5ml, 14 wells</p>	<p>MC-BS0.2+0.5 Combination: 0.2ml Tube, 36 wells, 0.5ml, 20 wells</p>
--	--	---	--	--	---

液體操作相關設備

電泳照膠相關設備

電泳槽及相關產品

溫控/振盪/培養/烘箱/乾-水浴槽系列

驅動幫浦/真空吸引器/電子本生燈

振盪混合系列

研磨均質粉粹乳化工系列設備

溫控/振盪/培養/烘箱/乾-水浴槽系列

雜交烘箱 / 振盪培養烘箱

迴旋振盪/雜交培養箱



OH-800D



RH-800D

- 內SUS 304材質，外殼粉體烤漆
- 均採用觸摸式(通過電流小於15Ma)
- 數位顯示速度及溫度
- 送風循環，使內部溫度分佈均勻

玻璃管

- 150mm x 40mm
- 200mm x 40mm
- 300mm x 40mm



規格說明		型號	
		OH-800D	RH-800D
類別		旋轉+震盪	旋轉
溫度	範圍	室溫+5°C to 80°C	
	精確度	±0.1°C	
	控制	PID微電腦	
	顯示	LED 數字顯示	
旋轉	速度	6 to 50 r.p.m	
	容量	8支玻璃管	
振盪	速度	10 ~ 100r pm	---
	振幅	25mm	---
	載重	約6公斤	---
計時器	旋轉/振盪	999時 / 999分 / 999秒	
尺寸	振盪盤	310x210mm	---
	內部	350x250x425mm	350x255x250mm
	外部	440x375x660mm	440x375x410mm
重量(約)		33kg	23kg
電源		110V220V, 500Hz/60Hz	

多元化觸控式恆溫振盪培養箱 (迴轉/水平/蹺蹺板/雜交)



- 溫度控制：室溫 ~ 85°C。
- 溫度精準度：@37°C：±0.2°C。
- 微電腦全自動PID控制器，3.5" 64K color TFT 超大觸控螢幕顯示。
Touch screen & Graphical interface
- 轉速：
 - Rocking Shaker：5 ~ 100 rpm
 - Reciprocal Shaker：5 ~ 100 rpm
 - Orbital Shaker：0 ~ 200 rpm
- 內部尺寸：340 W x 260L x 250 H mm。
- 盤面尺寸：200x270 mm。
- 電源：AC 110/220V，50/60Hz。



Specifications	MO-AOR	MO-ARK	MO-ARC
Display	3.5" 64K color TFT display		
Control Interface	Touch screen & Graphical interface		
Rotisserie	Yes		
Rotisserie speed	5 - 100 rpm		
Shaker motion	Orbital	Rocking	Reciprocal
Shaker speed	0 - 200rpm	5 -100rpm	5 - 100rpm
Temperature control range	Ambient to 85°C		
Temperature uniformity at 37°C	±0.2°C		
Temperature accuracy at 37°C	±0.2°C		
Inner chamber dimension	340 x 260 x 250mm (W x L x H)		
Temperature calibration	Yes		
Data logging	RS-232		

雜交烘箱 / 振盪培養烘箱



多功能恆溫振盪培養箱 (迴轉/搖擺/水平/蹺蹺板/振盪/雜交)

規格

- 溫度控制：室溫 ~ 85°C
- 溫度精準度：@37°C : ±0.2°C
- 微電腦全自動PID控制器，2.6"LCD超大螢幕顯示(128 x 64 dot matrix display)
- 轉速：0 ~ 1500 rpm
- 內部尺寸：340 W x 260L x 250 H mm
- 內部尺寸：360 W x 440L x 430 H mm
- 電源：AC 110/220V · 50/60Hz

選購配件

- Rotisserie speed / Inc : 5-100 rpm / 1 rpm
- Shaker speed(1rpm increment) :
 - Rocking shaker : 5-100 rpm
 - Reciprocal shaker : 5-100 rpm
 - Orbital shaker : 0-200 rpm
 - Vortexing shaker : 0-1,500 rpm
- Platform :
 - Rocking shaker : W270 x D200 mm, stack 1 ea of additional platform available
 - Reciprocal shaker : W270 x D200 mm, stack 1 ea of additional platform available
 - Orbital shaker : W270 x D200 mm, stack 1 ea of additional platform available
 - Vortexing shaker : W270 x D200 mm, for 4 pieces of microplate

訂購資訊



MO-01 Incubator

Plus



MO-RC
Incubator +
Reciprocal Shaker
Platform
- 20 x 27cm (Lxw)
- Maxi.3 platform



MO-RK
Incubator +
Rocking Shaker
Platform
- 20 x 27cm (Lxw)
- Maxi.1 platform



MO-OR
Incubator +
Orbital Shaker
Platform
- 20 x 27cm (Lxw)
- Maxi.3 platform



MO-VT
Incubator +
Vortexing Shaker
Platform
- Insert 4 ea of Microplate
- Maxi.3 platform

(standard contains one platform w/o clamp for each mode, option for additional platform and clamp)

Plus



50 ml tube rotisserie for 16 tubes

MO-RC-HY
Incubator +
Reciprocal Shaker + Rotisserie



15 ml tube rotisserie for 24 tubes

MO-RK-HY
Incubator +
Rocking Shaker + Rotisserie



35 mm tube rotisserie for 8 tubes

MO-OR-HY
Incubator +
Orbital Shaker + Rotisserie

MO-VT-HY
Incubator +
Vortexing Shaker + Rotisserie

雜交瓶選擇：

- MO-BT 40x150 Glass Bottle 40x150mm
- MO-BT 40x200 Glass Bottle 40x200mm
- MO-BT 40x300 Glass Bottle 40x300mm



液體操作相關設備

電泳照膠相關設備

電泳槽及相關產品

溫控/振盪/培養/烘箱/乾-水浴槽系列

蠕動幫浦/真空吸引器/電子本生燈

振盪混合系列

研磨均質粉碎乳化系列設備

恒溫振盪、培養機系列

MBR-024 小型水平震動式恒溫振盪培養機 (室溫±5°C ~ +65°C)

攪拌方式	水平偏芯震動式
使用溫度範圍	室溫±5°C ~ +65°C
溫度精度	±0.3°C ~ 1.0°C
震動速度	100 ~ 1200 rpm/ min
金屬板架數及適用容器	Deep well x 4 組 or 96 well Microplate x 4 組 1.5ml or 0.5ml 36 tubes rack x 2 組
溫度調節器	熱變電阻PID控制, UP/DOWN輸入
功率	80 W
速度表示	數位式 (溫度/速度切換)
計時錶	0~60 min
外形尺寸	300×377×318mm
振動平台尺寸	270×102 mm (外寸)
計時錶	0 ~ 60 min
重量	約 12 kg
電源	AC100 V, 2 A

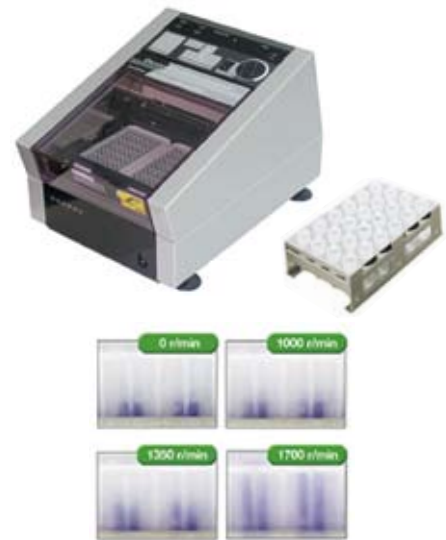
TAITEC



MBR-022UP 小型水平震動式恒溫振盪培養機 (15°C ~ +65°C)

攪拌方式	水平偏芯震動式
使用溫度範圍	+15°C ~ +60°C
使用環境溫度範圍	室溫+5°C ~ +35°C
溫度精度	±0.3°C ~ 0.8°C
震動速度	300 ~ 2500 rpm/ min
金屬板架數及適用容器	Deep well / 96 well Microplate x 2 組 0.5 ml 或 1.5/2.0 ml 24 rack x 2 組
溫度調節器	熱變電阻PID控制,
速度表示	數位式 (溫度/速度切換)
功率	80 W
計時錶	0 ~ 60 min
控制功能	溫度/時間功能設定
外形尺寸	300×377×245H mm
重量	約 12 kg
電源	AC100 V, 1.5 A

TAITEC



VBR-36 小型迴旋式恒溫振盪培養機 (室溫±5°C ~ +60°C)

使用溫度範圍	室溫±5°C ~ +60°C
使用環境溫度範圍	室溫+5°C ~ +35°C
溫度精度	±0.3°C ~ 1.0°C
震動速度	50 ~ 500 rpm/ min
振盪台尺寸	240 x 200 mm
溫度調節器	熱變電阻PID控制 UP/DOWN輸入
功率	80 W
速度表示	數位式 (溫度/速度切換)
計時錶	0~60 min
控制功能	溫度/時間功能設定
外形尺寸	300×377×323H mm
容許負荷重量	1 kg
重量/電源	約 12 kg / AC100 V, 2 A

TAITEC



恒溫振盪、培養機系列

樣品架選擇



1.5ml 離心管 x 40



15ml 離心管 x 16



15ml 離心管 x 16



50ml 離心管 x 8



50ml 三角長頸瓶 x 6



100ml 三角長頸瓶 x 6

TAITEC

液體操作相關設備

電泳照膠相關設備

電子溫控培養系列

電子恒溫器 **ECB** (+3°C ~ +20°C)

使用溫度範圍	+3°C ~ +20°C
溫度精度	< ± 1%
溫度表示	數位式
冷卻 / 加溫方式	電子冷卻
付加特殊功能	溫度查詢功能
安全器	玻璃管保險絲、過熱保護裝置、電流 / 電壓穩定裝置
外形尺寸	170×240×220H mm
重量 / 電源	1.8 ~ 2.2 kg / AC100 V, 1 A



TAITEC

電泳槽及相關產品

溫控/振盪/培養/烘箱/乾-水浴槽系列

電子低溫保冷器 **EIB** (+3°C)

使用溫度範圍	+3°C 固定
溫度精度	< ± 1%
溫度表示	數位式
冷卻 / 加溫方式	電子冷卻
付加特殊功能	溫度查詢功能
安全器	玻璃管保險絲、過熱保護裝置、電流 / 電壓穩定裝置
外形尺寸	170×240×220H mm
重量 / 電源	1.8 ~ 2.2 kg / AC100 V, 1 A



TAITEC

驅動幫浦/真空吸引器/電子本生燈

振盪混合系列

電子恒溫器 **EHB** (+30°C ~ +70°C)

使用溫度範圍 溫	+30°C ~ +70°C
溫度精度	< ± 1%
溫度表示	數位式
冷卻 / 加溫方式	電子冷卻/加熱
付加特殊功能	溫度查詢功能
安全器	玻璃管保險絲、過熱保護裝置、電流 / 電壓穩定裝置
外形尺寸	170×240×220H mm
重量 / 電源	1.2 ~ 2.2 kg / AC100 V, 1 A



TAITEC

研磨均質粉碎乳化工系列設備

電子溫控培養系列

電子恆溫器 **ETB** (+3°C ~ +70°C)

使用溫度範圍	+3°C ~ +70°C
溫度精度	< ± 1%
溫度表示	數位式
冷卻 / 加熱方式	電子冷卻 / 加熱
附加特殊功能	溫度查詢功能
安全器	玻璃管保險絲、過熱保護裝置、電流 / 電壓穩定裝置
外形尺寸	170×240×220H mm
重量 / 電源	1.2 ~ 2.2 kg / AC100 V, 1 A

TAITEC

低溫冷卻循環水槽

CH-601 低溫冷卻循環水槽

- 使用溫度範圍：-20°C ~ 99.9°C 皆可調控
- 精確度：±0.2°C
- 外型尺寸：28×33×38cm W×D×H ±2cm
- 使用內容積：8公升以上
- 溫度控制：原裝進口微電腦數位雙顯示及控制PID具
防水防潮功能SSR無接點加熱系統
- 箱體材質：內箱不鏽鋼
- 外箱粉體耐酸鹼烤漆
- 不鏽鋼噴射循環幫浦
- 電壓：110V60Hz



振盪恆溫培養箱 / 烘箱

S300 / S300R 迴轉式振盪恆溫培養箱

- 溫度工作範圍：S300：室溫 + 5°C ~ 60°C / S300R：0°C ~ 60°C
- 加熱功率：S300：300W / S300R：700W
- 溫度精確度：± 0.15°C
- 溫度控制器：採用微電腦全自動PID控制器、二字幕窗顯示、一為實際溫度一為設定溫度，數字式溫度設定及顯示
- 具高溫過溫保護裝置
- 振盪速度：10 ~ 300rpm，採用微電腦全自動控制器，觸摸式設定內含數位式TIMER一組，可設999小時或999分，當時間終了振盪停止，並具Buzzer聲
- 振幅：2.54 cm
- 具緩慢起動裝置以延長使用壽命
- 尺寸：振盪盤：W520 x D390mm
內槽：W580 x D420 x H560mm (附置物柵盤一片)
外徑：W670 x D680 x H970mm
- 燒杯夾容積：(任選一組)：50ml x 48pcs, 125ml x 30pcs, 250ml x 20pcs, 500ml x 12pcs, 1L x 6pcs
- 運轉平穩，無噪音
- 前門附玻璃視窗可透視內部培養情況
- 具自動換氣孔
- 全機開關(Power, Shaker, Lamp)均採用觸摸式
- 材質：內箱為不銹鋼 #304，外殼為鐵板烤漆
- 電源：S300：110V, 60Hz, 7A/3.5A / S300R：110V, 60Hz, 10A/5A

Firstek Scientific



振盪恆溫培養箱 / 烘箱

LM-570 / LM-575 低溫(恆溫)振盪培養箱 - 直立式



- 內部SUS304不銹鋼製，外殼鐵皮粉體塗裝烤漆
- 均採用觸摸式(通過開關電流小於15Ma)
- 內裝照明，可以清楚檢視內部情況
- 壓縮機具有停電延遲啟動及定時除霜設計，採用環保冷媒R134a
- 附有安全開關，在打開儀器門時會自動停止晃動
- 振盪器採三點重力平衡轉動，慢速啟動，運轉安靜平穩無聲
- 中央開有三層透視玻璃窗，便於由外觀測內部情形
- 長久耐用及振盪系統工作穩定使用無碳刷AC馬達
- 過高過低溫保護，送風循環，使內部溫度分佈均勻



LM-570



LM-575

規格	型號			
	LM-570D	LM-570RD	LM-575D	LM-575RD
振盪平台	單層		雙層	
溫度範圍	室溫 to 70°C	0°C to 70°C	室溫 to 70°C	0°C to 70°C
溫度精確度	±0.1°C			
溫度控制	PID微電腦，雙銀幕顯示實際與設定溫度			
溫度顯示	LED液晶數字顯示			
振盪速度	30 to 250 r.p.m		30 to 200 r.p.m	
振幅	25mm			
計時器	999時/999分/999秒			
加熱器	1200W			
冷卻能力	無裝置	1/4hp	無裝置	1/4hp
振盪盤尺寸	480x380mm			
內部尺寸	600x500x500mm			
外部尺寸	380x690x890mm			
架子	1可調		無	
重量(約)	86kg	98kg	90kg	100kg
電源	110V220V 50Hz/60Hz			

燒瓶夾具(組)

型號	尺寸							
	50ml	125ml	250ml	500ml	1000ml	2000ml	3000ml	5000ml
LM-570D(R)	48	30	20	12	6	5	4	1
LM-575D(R)	96	60	40	24	---	---	---	---

液體操作相關設備

電泳照膠相關設備

電泳槽及相關產品

溫控/振盪/培養/烘箱/乾-水浴槽系列

蠕動幫浦/真空吸引器/電子本生燈

振盪混合系列

研磨均質粉碎乳化系列設備

振盪恆溫培養箱 / 烘箱

恆溫培養箱



- 內部SUS304不銹鋼製，外殼鐵皮粉體塗裝烤漆
- 均採用觸摸式(通過開關電流小於15Ma)
- 過高過低溫保護
- 內附安全透視觀測門
- 自然對流，內部溫度分佈均勻

LE-30D / LE-50D 恆溫培養箱



規格說明	型號	
	LE-30D	LE-50D
室溫範圍	室溫 +5°C to 80°C	
溫度精確度	±0.1°C	
溫度控制	PID 微電腦，雙銀幕顯示實際與設定溫度	
溫度顯示	LED 雙銀幕	
感溫棒	PT-100Ω 白金	
加熱器	350W	
容量(公升)	30	50
架子	1 (可調整)	
內部尺寸	330x300x310mm	400x300x420mm
外部尺寸	430x380x620mm	500x380x690mm
重量	28kg	38kg
電源	110V/220V 或 50Hz/60Hz	

LE-80D / LE-150D 恆溫培養箱



規格說明	型號	
	LE-80D	LE-150D
室溫範圍	室溫 +5°C to 80°C	
溫度精確度	±0.1°C	
溫度控制	PID 微電腦，雙銀幕顯示實際與設定溫度	
溫度顯示	LED 雙銀幕	
感溫棒	PT-100Ω 白金	
加熱器	400W	
容量(公升)	80	150
架子	2 (可調整)	
內部尺寸	500x400x400mm	600x500x500mm
外部尺寸	560x550x670mm	710x650x770mm
重量(約)	40kg	50kg
電源	110V/220V 或 50Hz/60Hz	

液體操作相關設備

電泳照膠相關設備

電泳槽及相關產品

溫控/振盪/培養/烘箱/乾-水浴槽系列

蠕動幫浦/真空吸引器電子/本生燈

振盪混合系列

研磨均質粉碎乳化工系列設備

振盪恆溫培養箱 / 烘箱

精密恆溫培養箱 (桌上型)

Firstek Scientific



型號	I - 23 (23 L)	I - 80 (80 L)	I - 150 (150 L)
溫度工作範圍	室溫 + 5°C ~ 85°C	室溫 + 5°C ~ 80°C	室溫 + 5°C ~ 80°C
溫度精確度	± 0.1°C 均一性 ± 0.3°C		
溫度控制器	採用進口微電腦全自動 PID 控制器，二字幕窗顯示，一為設定溫度，一為實際溫度，數字式溫度設定及顯示具高溫過溫保護裝置		
容積	約 23.5. liters	約 80 liters	約 150. liters
置物架	1 層	2 層	2 層
內槽尺寸	W350 x D250 x H270mm	W400 x D400 x H500mm	W500 x D500 x H600 mm
外徑尺寸	W450 x D400 x H470mm	W560 x D510 x H830mm	W660 x D610 x H925 mm
溫度感測器	PT-100Ω		
材質	內箱：不銹鋼 SUS # 304 外殼：鐵板烤漆		
電源	110V, 60Hz.		

液體操作相關設備

電泳照膠相關設備

電泳槽及相關產品

溫控/振盪/培養/烘箱/乾-水浴槽系列

桌上型熱風循環烘箱



- 材質：內部 SUS304 不鏽鋼製，外殼鐵皮粉體塗裝烤漆
- 均採用觸摸式 (通過開關電流小於 15Ma)
- 馬達採用不鏽鋼軸心
- 保護裝置：過高溫保護，透視窗
- 保溫方式：岩棉
- 熱風對流方式：採風扇循環，使溫度對流快速均勻分佈，設排氣設備

產品編號	DK-500D/ DK-500DT	DK-600D/ DK-600DT
溫度範圍	室溫 +5°C to 210°C	
溫度精確度	±1 oC	
電熱絲	1200W	1600W
溫度感溫棒	K-TYPE	
溫度控制	PID 微電腦	
溫度顯示	LED 數位顯示	
容量	80 公升	150 公升
盤架	2 可調整	
熱風對流方式		
定時器	DK-500DT 999分	DK-600DT 999分
內部尺寸	500x400x400mm	600x500x500mm
外部尺寸	600x510x720mm	700x660x820mm
重量	47kg / 49kg	73kg / 75kg



蠕動幫浦/真空吸引器/電子本生燈

振盪混合系列

研磨均質粉砕乳化學系列設備

振盪恆溫培養箱 / 烘箱

大型熱風循環烘箱



- 用途：用於電鍍、塑膠、化工、食品、印刷、電子、五金、製藥、焙茶...等工業烘烤、乾燥、回火
- 內部SUS304材質·外殼鐵皮粉體塗裝烤漆
- 附鎖式安全門扣大方耐用，易開易關減少熱風散失，節省電力
- 西德形式，配電盤，操作面板及馬達，加熱器裝於上方，佔地小



DK-300D
DK-400D

規格說明	型號								
	DK-300	DK-400	DK-650	DK-700	DK-750	DK-800	DK-850	DK-900	
溫度範圍	400°C to 200°C								
溫度精確	±1°								
溫度控制	微電腦P.I.D自動演算型溫度表，SSR控制								
溫度顯示	LED 數字顯示實際溫度及設定溫度								
感測棒	K(熱電偶)								
保溫材質	岩棉								
安全裝置	EGO超溫保護，電源保護開關								
容量(公升)	270	480	600	720	1008	1792	2520	3840	
盤架格數	4	5	5	8	8	7 x 2	7 x 2	8 x 2	
門	1			2					
電源	220V 50/60Hz 1PH					220V 50/60Hz 3PH			
內部尺寸 mm	長	500	600	600	600	600	800	1000	1200
	寬	600	800	1000	1200	1400	1600	1800	2000
	高	900	1000	1000	1000	1200	1400	1400	1600
外部尺寸 mm	長	650	750	750	750	750	950	1150	1350
	寬	820	1050	1250	1450	1650	1900	2100	2300
	高	1480	1580	1580	1580	1820	2050	2050	2250

水浴槽

電磁加熱攪拌水浴槽



- LCD 液晶顯示：設定溫度、實際溫度及時間
- 攪拌速度：400 ~ 1800rpm
- 水浴溫度控制範圍：室溫 + 5°C ~ 99°C
- 使用者可自行溫度校正
- 可透過RS-232 輸出機器運行數據，透過軟體可即時顯示溫度變化
- 水槽內膽採304 不鏽鋼一體成型
- 水槽內膽尺寸：10 公升(240W x 300L x 150H mm)
20 公升(240W x 300L x 150H mm)
- 上蓋採壓克力包覆不銹鋼製成

SWB-10L-1	容量 10 公升 (255W x 355L x 240H mm)；攪拌點：1 點
SWB-10L-2	容量 10 公升 (255W x 355L x 240H mm)；攪拌點：2 點
SWB-20L-1	容量 20 公升 (330W x 540L x 240H mm)；攪拌點：1 點
SWB-20L-3	容量 20 公升 (330W x 540L x 240H mm)；攪拌點：3 點



液體操作相關設備

電泳照膠相關設備

靜態恆溫循環水浴槽

型號	B-100	B-101	B-102
溫度範圍	室溫以上 5°C ~ 80°C		
穩定度	± 0.3°C		
控制器	2 組 LED 數位顯示器：設定溫度、實際溫度		
加熱器	300W	600W	
水槽容量	4.5 L	10 L	20 L
槽內尺寸 WxDxH	23x13x15 cm	29x23x15 cm	49x29x15 cm
外部尺寸 WxDxH	28x18x27 cm	34x28x27 cm	54x33x27 cm
水槽材質	不鏽鋼無接縫水槽		
電源供應	110 / 220 / VAC, 50 / 60 HZ		
耗電量	3A / 1.5A	6A / 3A	
計時功能	可由面板設定 0 ~ 9999 小時、自動開 / 關機		

Firstek Scientific



電泳槽及相關產品

溫控/振盪/培養/烘箱/乾-水浴槽系列

多用途恆溫循環水浴槽 (可加浸入式冷卻器)

型號	B-206-T1	B-206-T2
溫度範圍	室溫以上 5°C ~ 100°C	
控制範圍	- 20°C ~ + 100°C 需搭配浸入式冷卻器 (HC-101, HC-102, HC-103)	
穩定度	± 0.02°C ~ ± 0.3°C	
控制器	PID 數位控制、2 組 LED 數位顯示器：設定溫度、實際溫度	
加熱器	500W	1000W
槽內尺寸 WxDxH	29.5x23.5x15 cm	49.5x29.5x15 cm
外部尺寸 WxDxH	34.5x28.5x20 cm	54.5x33.5x20 cm
水槽材質	不鏽鋼無接縫水槽、塗裝鋼板外殼	
電源供應	110 / 220 / VAC, 50 / 60 HZ	
耗電量	5A / 2.5A	10A / 5A
選購附件	不銹鋼屋形蓋、圓孔蓋、低水位斷電裝置、浸入式冷卻器	
計時功能	可由面板設定 0 ~ 9999 小時、自動開 / 關機	

Firstek Scientific



驅動幫浦/真空吸引器/電子本生燈

振盪混合系列

研磨均質粉碎乳化系列設備

水浴槽

恆溫循環水浴槽



- 採用無接縫圓角不銹鋼水槽，避免腐蝕
- 外鍍鋅鋼板烤漆
- 薄膜觸控面板，顯示設定及實際溫度
- 溫度過高溫保護
- 水槽內有循環功能，水溫分佈均勻
- 可按需求外接循環
- 採用白金測溫體 (PT-100Ω)
- 選購不銹鋼屋頂蓋 (AC-100)
- 不銹鋼管製加熱器

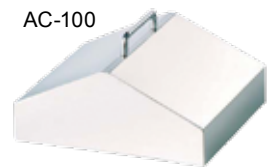


BH-130D



BH-230D

型號	BH-130D	BH-230D
溫度範圍	室溫 + 5°C ~ 100°C	
溫度精確度	± 0.1°C	
溫度控制	PID 微電腦	
溫度顯示	LED 數位顯示	
容量	10L	20L
內部尺寸 WxDxH	295x235x150 mm	495x295x150 mm
外部尺寸 WxDxH	495x295x150 mm	532x325x305 mm
電源	110V/220V 或 50Hz/60Hz	



AC-100

恆溫靜態水浴槽



型號	BU-410D	BU-420D
溫度範圍	室溫 + 5°C ~ 100°C	
溫度精確度	± 0.1°C	
溫度控制	PID 微電腦	
溫度顯示	LED 數位顯示	
容量	10L	20L
內部尺寸 WxDxH	295x235x150 mm	495x295x150 mm
外部尺寸 WxDxH	340x280x315 mm	540x340x315 mm
電源	110V/220V 或 50Hz/60Hz	



BU-410D



BU-420D

迴轉式振盪水浴槽 (數位式)



- 漩渦式振盪運轉來控制，廣泛地應用在實驗方面
- 運轉能力時間可長達壹星期以上至一個月之久
- 設有單獨的速度轉速類比裝置
- 溫度控制PID 微電腦，LED 液晶雙銀幕顯示
- 無刷感應馬達，免更換碳刷
- 可提供不同大小的三角夾

選配：

- SUS304 屋頂蓋 (AC-100)
- 彈簧試管架 (AC-220)
- 三角夾裝置 (AC-210)



(文轉下一頁)

液體操作相關設備

電泳照膠相關設備

電泳槽及相關產品

溫控/振盪/培養/烘箱/乾-水浴槽系列

蠕動幫浦/真空吸引器電子/本生燈

振盪混合系列

研磨均質粉碎乳化工系列設備

水浴槽

(接續上頁)

型號	溫度控制		加熱	振盪			尺寸 (mm)		
	範圍	精確		速度	轉幅	速度顯示	振盤	內部尺寸	外部尺寸
BT-680D	室溫+5°C ~75°C	±0.2°C	1200W	10~250rpm	25mm	數位式	450x290	560x405x200	740x530x450

電源: 110V/220V 或 50Hz/60Hz

燒瓶夾具(組)

型號	50ml	125ml	250ml	500ml	1000ml	2000ml	3000ml	5000ml
BT-680D	35	24	15	12	6	6	2	1

往復式振盪水槽 (數位式)

- 精準的溫度控制
- 震動速度穩定且平穩
- 加裝排水開關，內槽更易於清洗換水
- 附贈一組三角夾
- 屋頂蓋和試管夾為選購配件



BT-150D



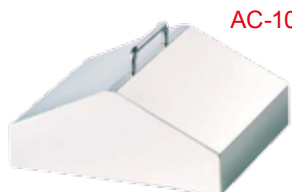
BT-350D / BT-350RD



型號	尺寸					
	50ml	125ml	250ml	500ml	1000ml	2000ml
BT-150D	20	12	6	4	2	1
BT-350D	40	24	15	8	6	2
BT-350RD	40	24	15	8	6	2

型號	BT-150D	BT-350D	BT-350RD
溫度範圍	室溫 ~ 100°C		0°C ~ 100°C
溫度精確度	± 0.1°C		
溫度控制	PID 微電腦		
溫度顯示	LED 數位顯示		
冷卻能力	無		有
冷卻裝置	無		1/4hp
速度	10 to 200 r.p.m.		
振幅	38mm or 50mm		
加熱器	1200W	1600W	1600W
內部材質	SUS 304		
外部材質	粉體烤漆		
振盪水槽	300 x 200 mm	450 x 300 mm	
內部尺寸	500 x 290 x 150 mm	690 x 330 x 310 mm	
外部尺寸	655 x 350 x 330 mm	840 x 400 x 355 mm	
電源	110V / 60Hz & 220V / 50Hz		
安培	10/5	15.5/8	19/8
重量	---	33	50

配件(選配)



AC-100



AC-220



AC-210

液體操作相關設備

電泳照膠相關設備

電泳槽及相關產品

溫控/振盪/培養/烘箱/乾-水浴槽系列

蠕動幫浦/真空吸引器/電子本生燈

振盪混合系列

研磨均質粉碎乳化工系列設備

蠕動幫浦

數位式蠕動幫浦 MU-D01/ MU-D02

Specification	MU-D01	MU-D02
Controller	Digital Microprocessor Controller	
Motor	Brushless motor	
Power	500W	100W
Pump Speed / Inc	20~300rpm / 1rpm	5~600 rpm / 1rpm
Variable Flow Rate	1.2~1,140ml / min	0.3~2,280ml / min
Number of Roller	3	
Operating Temperature	Ambient to 40°C	
Unit Dimension (W x L x H)	200 x 340 x 130 mm	
Construction	Painted iron metal	
Weight	approx. 5.7 kg	
Rated Voltage	110V or 220V	100V~240V



數位式雙蠕動幫浦 MFU-01

Controller	Digital Microprocessor
Motor	Stepping motor
Pump Speed/Inc	1 ~ 100% / 1%
Max. Pump Speed	approx. 100 rpm
Variable Flow Rate	0.6 ~ 380ml/min
Number of Rollers	3
Number of Peristaltic Pumps	2
Operating Temperature	Ambient to 40°C
Unit Dimension(W x L x H)	265 x 340 x 180mm
Construction	Painted iron metal
Weight	Approx. 5.7kg
Rated Voltage	110V ~ 240V



數位式四蠕動幫浦 MFU-02

Controller	Digital Microprocessor
Motor	Stepping motor
Pump Speed/Inc	1 ~ 100% / 1%
Max. Pump Speed	approx. 100 rpm
Variable Flow Rate	0.6 ~ 380ml/min
Number of Rollers	3
Number of Peristaltic Pumps	4
Operating Temperature	Ambient to 40°C
Unit Dimension(W x L x H)	265 x 340 x 180mm
Construction	Painted iron metal
Weight	Approx. 5.7kg
Rated Voltage	110V ~ 240V



蠕動幫浦

BW374301 蠕動定量幫浦

- 可分注水溶液或中粘度之液體
- 可紀錄設定參數
- LCD 螢幕顯示，單步驟校正快速容易使用
- 分注計時 (0.5sec~60sec)
- 輸液管數：1ml/
- 尺寸：330 x 241 x 165 mm
- 重量：5Kg

- 110V/60HZ/140W
- 流量：定速 rpm
 1. 使用 2mm 內徑之矽膠管 -0.45ml/sec
 2. 使用 3mm 內徑之矽膠管 -2.0ml/sec
 3. 使用 6mm 內徑之矽膠管 -9.0ml/sec
 4. 使用 8mm 內徑之矽膠管 -18.0ml/sec



BW375020 蠕動定量幫浦

- 微處理器晶片控制
- 可紀錄參數
- LCD 螢幕顯示，單步驟校正快速容易使用
- 輸液管數：1ml/
- 尺寸：254x152x305mm
- 重量：6.8Kg
- 110V/60HZ/70W

- 流量：可調 rpm
 1. 使用 2mm 之矽膠管 -0.34~2.9ml/sec
 2. 使用 3mm 之矽膠管 -0.67~5.9ml/sec
 3. 使用 6mm 之矽膠管 -2.19~19.6ml/sec
 4. 使用 8mm 之矽膠管 -3.34~29.1ml/sec



蠕動幫浦 Tubing 選擇

Silicon Tubing Cat. No.	Tube I.D. Size (inch)	10 rpm (ml/Rev)	200 rpm (ml/Rev)	300 rpm (ml/Rev)	600 rpm (ml/Rev)
MU-S13	1/32	0.6	12	18	36
MU-S14	1/16	2.1	42	63	126
MU-S16	1/8	8	160	240	480
MU-S17	1/4	28	560	840	1,680
MU-S18	3/8	38	760	1,140	2,280
MU-S25	3/16	17	340	510	1,020

真空吸引器

TM-330 手提式吸引器

- 電力：AC 110V
- 淨重：約 16 kg
- 馬力：100W 1/8 HP
- 外觀尺寸：42L x 23W x 24H cm
- 附件：電源線、180cm 吸引管、吸引導管 x 2、500ml 吸引瓶 x 2

- 主要裝置：真空計 (0~76cm/Hg)、吸引調整器、電源燈、手動開關、浸油迴轉式幫浦、過濾器、止水器
- 另可加購腳踏開關



TM-332 手提式吸引器

- 電力：AC 110V
- 淨重：約 17 kg
- 馬力：100W 1/8 HP
- 外觀尺寸：56L x 25W x 41H cm
- 附件：電源線、180cm 吸引管、吸引導管 x 2、4000ml 吸引瓶 x 2 腳踏開關

- 主要裝置：真空計 (0~76cm/Hg)、吸引調整器、電源燈、手動開關、浸油迴轉式幫浦、過濾器、止水器



液體操作相關設備

電泳照膠相關設備

電泳槽及相關產品

溫控/振盪/培養/烘箱/乾-水浴槽系列

蠕動幫浦/真空吸引器/電子本生燈

振盪混合系列

研磨均質粉碎乳化學系列設備

電子本生燈

迷你型觸控式 自動點火本生燈

- 體積小, 安全性高
- 四種可調燃燒時間模式
- 三種 點火方式
- 整體不鏽鋼材質製造, 清潔容易
- 附傾斜裝置以防止異物掉入出火口
- 適用於各種瓦斯 -- 液態、天然以及專用 CV360 罐裝瓦斯
- BHC 噴嘴堵塞警示裝置
- 快速更換瓦斯噴嘴設計
- 保固期
- 獨家安全控制系統 SCS (Safety Control System)
- 附過熱保護裝置



貨號	A92W-6004000
火焰溫度	1300 ~ 1350°C
尺寸	95L x 86W x 49H / mm
重量	700g
主機內含配件	腳踏開關、變壓器、傾斜裝置

紅外線感應 自動點火本生燈 *Fuego SCS*

- 液晶顯示螢幕
- 四種可調燃燒時間模式
- 三種點火方式
- 整體不鏽鋼材質製造, 清潔容易
- 附傾斜裝置以防止異物掉入出火口
- 適用於各種瓦斯 -- 液態、天然以及專用罐裝瓦斯 (CV360)
- 附過熱保護裝置
- BHC 噴嘴堵塞警示裝置
- 保固期一年
- 獨家安全控制系統 SCS (Safety Control System)



貨號	A92W-8000000
火焰溫度	1300 ~ 1350°C
尺寸	103L x 130W x 49H / mm
重量	700g
主機內含配件	變壓器、傾斜裝置

液體操作相關設備

電泳照膠相關設備

電泳槽及相關產品

溫控/振盪/培養/烘箱/乾-水浴槽系列

蠕動幫浦/真空吸引器/電子本生燈

振盪混合系列

研磨均質粉碎乳化學系列設備

手動點火本生燈
144010 *FireBoy eco*



Technical Data

Footprint (W x D)	100 x 150 mm
Height	60 mm without burner head
Weight	1300 g

Power Supply

Input voltage	100-240 VAC, 50/60 Hz
Primary adapters	EU, UK, US, JP, AU

紅外線感應自動點火本生燈
144000 *FireBoy Plus*



Gas input pressure

Propane-/Butane gas	50 mbar
Natural gas	20 mbar



INTEGRA

電子本生燈

Features	FIREBOY eco	FIREBOY plus
Safety		
Flame monitoring	✓	✓
Overtemperature switch	✓	✓
2x sensor activation	-	✓
Adjustable burning time	-	✓
DVGW certification	✓	✓
Convenient handling		
Graphical user interface	-	✓
Button mode (Continuous)	✓	✓
Foot switch mode	✓	✓
Sensor mode	-	✓
Independent and portable		
Quick coupling gas cartridge adapters	✓	✓
Battery operation	-	✓
Automatic power off	-	✓
Removable burner head	✓	✓
Robust and Functional design		
UV / solvent resistant housing	✓	✓
Folding stand to incline the device	✓	✓



Ordering information

Instruments	Part No.
FIREBOY plus Safety Bunsen Burner with graphical user interface, flame monitor and overheating protection, 3 operation modes (foot switch, button or sensor) • Mains adapter • 2 nozzles: propane/butane (P60) and natural gas (N80) • Adapter for standard gas hose with inner diameter 10 mm	144 000
FIREBOY eco Safety Bunsen Burner with flame monitor and overheating protection • Mains adapter • 2 nozzles: propane/butane (P60) and natural gas (N80) • Adapter for standard gas hose with inner diameter 10 mm • Foot switch	144 010

Accessories



Gas cartridge adapter	for Campingaz CV 360	144 050
	for Campingaz CP 250	144 051
	for Campingaz CV 270/470	144 052
	for EXPRESS 444	144 053

Battery NIMH 3.6 V/2000 mAh, rechargeable (only FIREBOY plus)	144 310
Foot switch and connecting cable	143 200
Bendtop switch	171 081
Long burner head for heating in combination with e.g. tripod.	144 306
Windshield for hoods	143 205
Borosilicate glass splash protector	143 210
Gas safety tubing, inner diameter 10 mm, length 2.0 m, max. pressure 100 mbar, DVGW-approved*	140 055
Adapter for standard gas hose with inner diameter 10 mm	144 240
Adapter for 1/2" left hand thread, DVGW-approved*	144 227

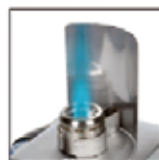
*) DVGW: German Technical and Scientific Association for Gas and Water (e.V. for conformity assessment of products in gas and water supply).



Long burner head



Splash protector



Windshield

液體操作相關設備

電泳照膠相關設備

電泳槽及相關產品

溫控/振盪/培養/烘箱/乾-水浴槽系列

蠕動幫浦/真空吸引器/電子本生燈

振盪混合系列

研磨均質粉碎乳系列設備

試管混合器

漩渦試管震盪混合器

LMS

貨號	AL-VTX3000L
功率	20 W
轉速	20-3000 rpm
震盪方式	圓周運轉
運轉直徑	4 mm
震盪馬達形式	無碳刷直流馬達
機體尺寸	155W x 130D x 155H mm
電壓	110V/60 HZ



AL-VTX3000L	轉速20-3000 rpm/
AL-VTX3000FP	84mm 平板式橡皮墊 (主機以內含)
AL-VTX3000MP	204mm 培養盤用泡棉墊
AL-VTX3000MT	206mm 微量離心管泡棉墊 可放 0.2-0.5ml 30支 1.5-2ml 30支

微量迴轉多試管/微盤震盪器

GenePure

型號	GDS200
品名	微量迴轉震盪器
震速 rpm	50 ~ 1200
振盪面	1.5ml(81支), 0.5ml(100支), 96孔盤(1盤)
控制方式	旋鈕式
外觀尺寸 WxDxH mm	150 x 180 x 100
應用特點	泛用於各種實驗，例如樣品混勻、震散...等 體積小、重量輕，不用手持即可達到 Vortex 效果



強力震盪器

GenePure

型號	GDS150
品名	強力震盪器
最高震速 rpm	2800
振幅	25.4mm
振盪接觸面尺寸	6.5 x 5 cm (WxL)
控制方式	旋鈕式
外觀尺寸 WxDxH mm	16 x 12.5 x 14.5
應用特點	泛用於各種實驗，例如樣品混勻、震散...等 有觸控式及連續式兩種操作模式，振幅大混勻效果佳



漩渦試管震盪混合器

Benchmark

型號	BV1000
最高震速 rpm	200 - 3200 rpm 類比可調速
操作方式	觸發式及連續式
振盪接觸面尺寸	隨貨附單點頭及3吋直徑平板
控制方式	旋鈕式
外觀尺寸 WxDxH mm	13 x 16 x 17 cm
重量	3.8kg



振盪混合器

MS-NOR 迴旋式混合儀 (Orbital Shaker)

- Motion: Orbital
- Multi-Orbit : Continuous orbital moving in one direction or Clockwise and/or Anti-clockwise two direction
- Clockwise and/or Anti-clockwise : 0.1~10 circle; 0.1 circular increment
- Max. Stroke Length : 20mm
- Speed / Inc : 0~200rpm / 1 rpm
- Timer : 1~9999 mins with alarm, continuous 1 min increment
- Motor : Stepping motor
- Operating Temperature : Ambient to 40°C
- Carry Capability : 10kg
- Platform Dimension : 260 x 260 mm (W x L)
- Additional Platform : Yes
- Platform Material : Painted aluminum or 304 Stainless steel (an option)
- Unit Dimension : 260 x 310 x 130mm (W x L x H)
- Construction : Frame retard PC and painted iron metal rare and bottom plates
- Weight : approx. 7.0kg
- Rated Voltages : 110 / 220V selectable
- 亦有提供MS-NOR-30 30x30cm platform



液體操作相關設備

電泳照膠相關設備

MS-NRK 蹺蹺板式混合儀 (Rocking Shaker)

- Motion : Rocking
- Max. Title Angle : 12°
- Speed / Inc : 0~50rpm / 1rpm
- Timer : 1~9999mins, continuous 1 min increment
- Motor : DC Brushless type
- Operating Temperature : Ambient to 40°C
- Carry Capability : 15kg
- Platform Dimension : 260 x 260mm (W x L)
- Additional Platform : Yes
- Platform Material : Painted aluminum or 304 Stainless steel (an option)
- Unit Dimension : 260 x 310 x 130mm (W x L x H)
- Construction : Frame retard PC and painted iron metal rare and bottom plates
- Weight : approx. 7.0kg
- Rated Voltages : 110V / 220V selectable



電泳槽及相關產品

溫控/振盪/培養/烘箱/乾-水浴槽系列

MS-NRC 水平式混合儀 (Reciprocal Shaker)

- Motion : Reciprocal
- Max. Stroke Length : 20mm
- Speed / Inc : 0~50rpm / 1rpm
- Time / Inc : 1~9999mins, continuous / 1min
- Motor : DC Brushless type
- Operating Temperature : Ambient to 40°C
- Carry Capability : 15kg
- Platform Dimension : 260 x 260mm (W x L)
- Additional Platform : Yes
- Platform Material : Painted aluminum or 304 Stainless steel (an option)
- Unit Dimension : 260 x 310 x 130mm (W x L x H)
- Construction : Frame retard PC and painted iron metal rare and bottom plates
- Weight : approx. 7.0kg
- Rated Voltages : 110V / 220V selectable
- 亦有提供MS-NRC-30 30x30cm platform



驅動幫浦/真空吸引器/電子本生燈

MW-23 2D/ 3D 式混合儀 (2/3D Waver Shake)

- Display : Two of 4 digital LED
- Motion : Mutation and orbital (2D or 3D)
- Controller : Digital microprocessor controller
- Speed : 0~100 rpm
- Adjustable angle : 0~25
- Timer : 0-9999 mins; 1 min increment, with alarm
- Operating temperature : Ambient – 40°C
- Carry Capability : 15 kg
- Platform dimension : W330 x L330 mm
- Additional platform : Yes
- Platform material : Painted iron metal or 304 stainless steel (an option)
- Unit dimension : W330 x L450 x H280 mm
- Easy maintenance : No belt and pulley
- Construction : Painted iron metal
- Weight : 10 kg
- Rated voltages : 110V/220V selectable



振盪混合系列

研磨均質粉碎乳化系列設備

迴轉/蹺蹺板式/搖擺振盪混合儀

小型迴轉混合儀

型號	OSR20101
品名	小型迴轉震盪器
最高震速 rpm	30 ~ 500
振盪面尺寸 WxL mm	200 x 200
控制方式	旋鈕式
外觀尺寸 WxDxH mm	200 x 200 x 160
應用特點	省空間

GenePure



中型迴轉混合儀

型號	OSR201
品名	中型迴轉震盪器
最高震速 rpm	10 ~ 250
振幅	25.4 mm
振盪面尺寸 WxL mm	320 x 320
控制方式	旋鈕式
外觀尺寸 WxDxH mm	320 x 320 x 180
應用特點	泛用於多種實驗，例如膠體染色及退染，hybridization wash 運轉平穩載重量大，盤面具止滑墊設計。

GenePure



小型蹺蹺板混合儀

型號	OSR20501
品名	小型蹺蹺板震盪器
最高震速 rpm	0 ~ 70
振盪面尺寸 WxL mm	200 x 200
控制方式	旋鈕式
外觀尺寸 WxDxH mm	200 x 200 x 160
應用特點	省空間

GenePure



中型蹺蹺板混合儀

型號	OSR205
品名	中型蹺蹺板震盪器
最高震速 rpm	0 ~ 125
振幅	45o
振盪面尺寸 WxL mm	320 x 320
控制方式	旋鈕式
外觀尺寸 WxDxH mm	320 x 320 x 180
應用特點	泛用於多種實驗，例如膠體染色及退染，hybridization wash 運轉平穩載重量大，盤面具止滑墊設計。

GenePure



GDS110 小型 3D 搖擺混合儀

- 壓克力盤面：20 x 20 cm 或 20 x 24 cm
- 可調式轉速：約 12 ~ 90 rpm
- 可調式角度：約 5 ~ 30°
- 外觀尺寸：20 x 20 x 20 cm (WxDxH)

GenePure



搖擺/旋轉/2D-3D混合儀

GDS100 單微孔盤 3D 搖擺儀**GDS100-1 雙微孔盤 3D 搖擺儀**

- 轉速範圍：固定 24 rpm / 轉速範圍：4 ~ 24 rpm (GDS100-1)
- 盤面：塑膠材質
- 盤面大小：10 x 12 cm / 20 x 12 cm
- 尺寸：12.5 x 14 x 9 cm (WxDxH) / 22.5 x 14 x 9 cm (WxDxH)

特點：

- 泛用於各種實驗，例如膠體染色及退染，Hybridization wash.....
- 體積小
- 重量輕
- 可置放於 4°C 冰箱或培養箱中

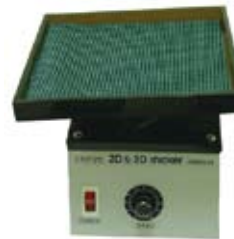
 GenePure


液體操作相關設備

電泳照膠相關設備

OSR20301 小型 2D-3D 搖擺混合儀

- 最高震速：0 ~ 70 rpm
- 振幅：可調式
- 振盪面尺寸：200W x 200L mm
- 控制方式：旋鈕式
- 顯示：無
- 外觀尺寸：200W x 200D x 160H mm
- 應用特點：省空間、載重量大

 GenePure


電泳槽及相關產品

溫控/振盪/培養/烘箱/乾-水浴槽系列

GDS120 小型試管旋轉混合儀

- 轉速範圍：6 rpm (固定)
- 樣品容量：1.5ml (14支)、15ml (10支)、50ml (4支)
- 控制方式：開關式
- 顯示：無
- 外觀尺寸：WxDxH mm 180 x 120 x 120
- 應用特點：省空間

 GenePure


蠕動幫浦/真空吸引器/電子本生燈

GDS130 中型試管旋轉混合儀

- 轉速範圍：6 rpm (固定)
- 容量：1.5ml(34支), 15ml(14支), 50ml(8支)
- 外觀尺寸：30 x 12 x 12 cm (WxDxH)

 GenePure


振盪混合系列

特點：

- 泛用於各種實驗
- 提供兩種機形型選擇，一為 360 度旋轉一為 170 度往復式旋轉
- 轉動穩定、材質堅固
- 適用於 0 ~ 60 度培養箱 / Oven / 冰箱

研磨均質粉碎乳化系列設備

振盪混合系列

旋轉/震盪混合儀

多功能旋轉混合儀



- 可調整旋轉角度 0~90°
- 可持續旋轉或定時旋轉 (180min)
- 搭配各式多達 20 種不同規格之試管架操作
- 迅速更換配件，簡單方便
- 旋轉速度：0~50rpm
- 可在 65°C 以下操作 (dry air)
- 尺寸：W502×D236×H246(mm)



產品編號	規格	產品編號	規格
FN-HAG	多功能旋轉混合器	FN-RD16-151	最大直徑 15mm 試管 ×151
FN-D1.5-32	1.5ml tube×32 孔	FN-RT-8V	50ml 離心管 ×8 支
FN-D1.5-60	1.5ml tube×60 孔	FN-RT-16V	50ml 離心管 ×16 支
FN-D15-16	15ml tube×16 管	FN-RT-24H	50ml 離心管 ×24 支
FN-D50-8	50ml tube×8 管	FN-200-64	1.5ml tube×64 孔
FN-D250-4	250ml flask×4 瓶	FN-200-96	1.5ml tube×96 孔
FN-RT-4	80×200mm 反應管 4 支	FN-200-128	1.5ml tube×128 孔
FN-RT-6	60×200mm 反應管 6 支	FN-300-120	1.5ml tube×120 孔
FN-RT-10	40×200mm 反應管 10 支 40×120mm 反應管 20 支	FN-300-180	1.5ml tube×180 孔
FN-RD25-42	最大直徑 24mm 試管 ×42	FN-300-240	1.5ml tube×240 孔
FN-RD18-104	最大直徑 17mm 試管 ×104 支	FN-RK-HAG	搖擺型混合架，角度：7°
			尺寸：W280×D195×H65(mm)

ERM-2L 程式多段式旋轉/搖擺/震盪三合一混合儀

- 數位位式螢幕顯示，含 20 組振盪模式及 3 組 Flash 客製記憶程式
- 採用高效步進馬達及具備待機低耗能睡眠裝置
- 適用 0.5 ml ~ 50ml 各式離心管
- 可加裝水平轉桿應用於西方墨點或雜交反應實驗
- 旋轉速度：1 ~ 99 rpm
- 轉桿試管夾採簧片設計，方便裝取且固定牢靠
- 可依實驗須要搭配各式轉桿及調整旋轉角度 (6、8、10、60、90、99度)
- 適用環境：2~50°C，相對溼度 80% (20°C)
- 體積：43.2 x 17.7 x 16.6 cm
- 重量：1.6 kg
- 最大承載重量：300g



訂購資訊	
ERM-2L	大型多段式旋轉/震盪混合器，尺寸：420mm
ERM-2L-1.5	1.5ml×42 支
ERM-2L-15	15ml×22 支
ERM-2L-50	50ml×14 支
ERM-2L-MIX	1.5ml×12 支 + 13mm×12 支 + 15ml×4 支 + 50ml×2 支
ERM-12-30	12 支×30mm 試管

均質粉碎乳化系統設備

通用型拋棄式均質系統



- 微型均質機，容量2~15ml，低電壓24 V增加安全性
- 兩段式時間顯示計時設定及連續變速控制
- 1~59 sec (轉速 300~6000 rpm)
- 1~29 min (轉速 300~4000 rpm)
- 搭配3種不同用途的均質管，可作為攪拌、均質、混合、球磨等功能
- ST-20 拋棄式攪拌管，具有混合、攪拌、萃取、試藥溶解測試等功能，容量2~15ml，每組25支
- DT-20 拋棄式均質管，具有均質、乳化等功能，容量5~15ml，每組25支
- BMT-20G/S 拋棄式濕磨管，分玻璃球、不銹鋼球，具有研磨、細胞浸泡、製程材料液體混合等功能，容量2~15ml，每組25支
- 每組配有ST-20 x 2、DT-20 x 2、BMT-20G x 1及BMT-20S x 1試管

產品特性

- ◆ 世界首創
- ◆ 高水準之安全設施
- ◆ 不可能交叉污染
- ◆ 安裝快速和簡單
- ◆ 衛生和乾淨
- ◆ 均質、攪拌與研磨、使用單
- ◆ 一驅動裝置
- ◆ 密封的拋棄式樣品管
- ◆ 可提供附有穿入性濾膜之蓋子
- ◆ 容量從2-15ml
- ◆ 可以單獨與連續使用
- ◆ 標準化工作

規格說明

- ◆ 輸入/輸出功率：20/17W
- ◆ 轉速範圍：300-6000轉/分
- ◆ 計時器：1-59 Sec (300-6000轉/分)
- ◆ 1-29 Sec (300-4000轉/分)
- ◆ 時間顯示：Digital
- ◆ 尺寸：100x160x40mm (wxDxH)
- ◆ 重量：0.75
- ◆ 符合DIN EN60529 IP20安全規範



T10 高速數位式乳化均質機

新型分散機，處理量為0.5 - 100ml，高轉速，即使是很小的轉子亦可達到很高的線速度且造型優美

- 125W 的高效馬達，即使攪拌不同的溶液，轉速都能保持極高的穩定性
- 造型符合人體工程學，適合手動動作
- 無須變壓器，使用時可隨意移動
- 不鏽鋼分散頭，可選其一配置(直徑為5mm, 8mm 或 10mm)無須工具即可拆卸，清洗快速方便
- 一次性塑料分散頭，2種規格，特別適合PCR分析
- 採用快速接頭，易於更換分散頭
- 套裝包括：透明工具箱、馬達、夾頭、分散頭、支架及密封圈備件



貨號	T10
攪拌容量(ml)	0.5 - 100(H ₂ O)
粘度範圍(mPas)	2000
轉速範圍(rpm)	8000 - 30000
轉速顯示	刻度盤
攪拌棒尺寸(mm)	8 x 130
重量(Kg)	0.4
尺寸(mm)	45 x 60 x 180
電源	110

T25 數位型乳化均質裝置



- 容量(H₂O)：1-2,000 ml
- 轉速範圍：3,400-24,000轉/分
- 馬達輸入/輸出功率：500 / 300 W
- 轉速調整：無段可變式
- 速度顯示：數位式
- 尺寸：65x80x240mm (WxDxH)
- 重量：1.6 Kg
- 符合DIN EN 60529 IP 20安全規範
- 最大黏度：5000 mpas
- 電壓/頻率：100-120V, 50/60Hz

Volume range (H ₂ O)	1 - 2,000 ml
Speed range	3,400 - 24,000 min
Motor rating input / output	500 / 300 W
Speed adjustment	infinitely variable
Speed display	scale
Dimensions (WxDxH)	65 x 80 x 240 mm
Weight	1.6 kg
Protection class acc. to DIN EN 60529	IP 20

T75 基本型乳化均質裝置



- 容量範圍(H₂O)：250-30,000ml
- 轉速範圍：500-10,000轉/分
- 馬達輸入/輸出功率：1100/700W
- 轉速調整：無段變速
- 轉速穩定性：1%
- 轉速顯示：彩色的刻度
- 機體尺寸：125x120x 367mm (WxDxH)
- 重量：6 kg
- 最大黏度：5000 mpas
- 電壓/頻率：230V, 50/60Hz

Volume range (H ₂ O)	250 - 30,000 ml
Speed range	8,000 - 24,000 min
Motor rating input / output	1100 / 700 W
Speed adjustment	infinitely variable
Speed stability	1 %
Speed display	colour scale
Dimensions (WxDxH)	125 x 120 x 367 mm
Weight	6 kg
Protection class acc. to DIN EN 60529	IP 20

液體操作相關設備

電泳照膠相關設備

電泳槽及相關產品

溫控/振盪/培養/烘箱/乾-水浴槽系列

驅動幫浦/真空吸引器/電子本生燈

振盪混合系列

研磨均質粉碎乳化系列設備

研磨均質粉碎乳化系列設備

均質粉碎乳化系統設備

Tissue-Tearor tissue Homogenizer

BioSpec Products, Inc.



- Sample Volume Range: 0.3 to 1000 ml, depending on the probe selected (see table below).
- Universal Motor: 120 VAC, 138 watts or, for overseas applications, 230VAC2
- Variable Speed: 5,000 to 35,000 rpm, incremented by 5000 rpm.
- Probes made of Type 316 Stainless Steel with flurocarbon bushings.
- Weight : Approximately 1/2 Kg.

Catalog Number	Practical Working Range (ml)	Probe Diameter (mm)	Probe Length (cm)
985370-04	0.2-5.0	4.5	4.8
985370-07	0.5-50	7	8.3
985370-14	1.0-1000	14	13.2
985370-XL	0.5-50	7	10.9

MiniBeadbeater-1

BioSpec Products, Inc.



- Motor : 115 Volt A/C, 60 Hz, 0.6 amp, 3 wire grounded plug. (European 220 Volt version available)
- Dimensions : 5 inches W, 10 inches D, 7 inches H, shipping wt. 10 lbs

- Digital : Touch pad controls speed and length of homogenization.
- Oscillations/minute : 2500, 4200, 4600, and 4800.
- Time Setting : 0-5 minutes in 10 second increments.
- Standard 2.0 ml microvials with screw-caps containing o-rings.
- Cell or tissue capacity up to 400 mg (wet weight)

MiniBeadbeater-8

BioSpec Products, Inc.



- Near horizontal, top-to-bottom shaking pattern gives maximum efficiency
- Capacity : one to eight microvials (1.5 and 2.0 ml) each handling 1-400 mg (wet weight) bio-samples.

- Adapter for 7 ml vials also available
- 100-3200 oscillations/min, variable speed
- 0-5 minute timer, with auto reset.
- 10 amp, 115 Volt, grounded plug.
- 10" D X 16" W X 12" H, 27 lbs.

The MiniBeadbeater-8™ disrupts microbial cells and plant and animal tissue by violently agitating one to eight standard microcentrifuge tubes containing small ceramic beads and disruption buffer. Even resistant samples like yeast, spores or fibrous tissue are completely homogenized in 3-5 minutes in 0.1 to 1 ml of extraction medium. The non-foaming, aerosol-free method preserves enzymes and organelles. In the presence of nucleic acid extraction media such as phenol, Gu-SCN or a commercial kit solution, DNA or RNA is

recovered in the highest possible yield.

The method is ideal for PAGE, PCR applications and diagnostics using antibody or oligonucleotide probes. Possible sample-to-sample cross contamination is completely eliminated by one time use of low cost vials and beads.

Mini-Bead-Beater-16

BioSpec Products, Inc.



- Near horizontal vial orientation, top-to-bottom shaking pattern gives proven, maximum disruption efficiency
- Capacity : four to sixteen screw-cap microvials (0.5, 1.5 and 2.0 ml) each handling 1 to 400 mg (wet weight) bio-samples.

- Shaking speed : 3450 oscillations/min.
- 0-5 minute timer, with auto reset.
- High Energy 1/2 HP, 7.4 amp, 115 Volt Motor with grounded plug.
- 10" D X 16" W X 12" H, 27 lbs.
- Removable vial cassette.

Mini-Bead-Beater-96

BioSpec Products, Inc.



- Near horizontal vial orientation, HIGH ENERGY induction motor, 1 hp, (12 amp @ 115Volts A/C or 5.6 amp @ 230 Volts A/C), 18"H X 24"L X 16"W, 115 lbs net wt.
- Shaking Speed : 36 oscillations/ Second or 2100 oscillations/min Disruption efficiency comparable to that of the three lower capacity

MBB Models, thus protocols are interchangeable.

- Shaking pattern : Shaking top to bottom of vial or plate in a compressed figure-8 pattern, with vials held in a horizontal orientation. Throw : 1.25 in. (3.2 cm).
- Timer : 0 - 5 minutes with automatic reset.
- Sample Capacity : Holds up to 45 microvials (0.5, 1.5 & 2.0 ml), or one 2 ml deep-well microplate or two 1.1 ml deep-well microplates with each vial or well containing up to 400 mg (wet weight) of biomaterial.

BEADS

GLASS BEADS

Cat. No. 11079101	0.1mm dia	1 lb.(454g)
Cat. No. 11079105	0.5mm dia	1 lb.(454g)
Cat. No. 11079125	2.5mm dia	1 lb.(454g)
Cat. No. 11079135	3.5mm dia	1 lb.(454g)
Cat. No. 11079635	6.4mm dia	1 lb.(454g)

ZIRCONIA/SILICA BEADS

Cat. No. 11079101z	0.1mm	1 lb.(454g)
Cat. No. 11079105z	0.5mm	1 lb.(454g)
Cat. No. 11079110z	1.0mm	1 lb.(454g)
Cat. No. 11079125z	2.3mm	1 lb.(454g)

ZIRCONIA BEADS

Cat. No. 11079107zx	0.7mm	1 lb.(454g)
Cat. No. 11079110zx	1.0mm	1 lb.(454g)
Cat. No. 11079124zx	2.0mm	1 lb.(454g)

STAINLESS STEEL BEADS (Type 316)

Cat. No. 11079112ss	1.2mm	45g
Cat. No. 11079123ss	2.3mm	90g
Cat. No. 11079132ss	3.2mm	90g
Cat. No. 11079635ss	6.35mm	100 beads

渦漩/水平振盪研磨機

研磨珠式渦漩振盪及離心雙功能研磨機

Main Application

- Extract DNA/RNA from yeast and E.Coli by beads crushing
- Extract DNA/RNA from plant cells by crusher crushing
- Daily vortex and spin down



Specifications

Model	GM-01
Mixing adjuster	Level 1 - A (10 steps, A correspond to 2600rpm of vortex)
Centrifuge rotation	500 - 4500rpm
Centrifuge force	Max. 1300 x g
Surroundings temperature	0°C - +40 °C
Operation mode	Switch between mix and centrifuge, each has continuous operation/ timer/ flush
Applicable Container / Number	1.5/ 2.0ml micro tube (self-stand and screw type also applicable) x 12 x 6 when using metal crusher.
Timer	0 - 50sec/ 1min - 99hr 50min (pauses on lid opening)
Digital display	Mixing level/ rotation and time/ centrifuge force
Safety device / function	Stop when cover opens while operation, stop motor when cover opens while stopping
Dimensions	210 x 268 x 176Hmm
Weight	Approx. 3.5kg
Power Supply	AC100 - 125V 0.5A



液體操作相關設備

電泳照膠相關設備

電泳槽及相關產品

溫控/振盪/培養/烘箱/乾-水浴槽系列

驅動幫浦/真空吸引器/電子本生燈

振盪混合系列

研磨均質粉碎乳化系列設備

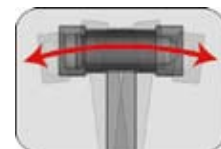
研磨珠式水平振盪研磨機

Main Application

- Crush of animal cell and tissue
- Crush of plant cell and tissue
- Crush of bacterial cell

Specifications

Model	μT-01
Applied beads	All of nonmetallic beads and some of SUS beads
Shaking Speed	2,500 - 4,600r/min 6 points (2,500 - 3,000 - 3,600 - 4,000 - 4,200 - 4,600r/min)
Speed Display	Digital display
Timer	5 - 60 sec. countdown / 6 points (5, 10, 15, 30, 45, 60 sec.)
Safety device / function	Limiter for open/close lid (Stop shaking when lid open), Overcurrent protection safety device
Dimensions	172 x 280 x 160Hmm
Weight	Approx. 5kg
Power Supply	AC100V 0.5A
Applicable Container / Number	1.5/2.0ml general screw cap micro tube x 1 pc



超音波振碎機

VP-050 超音波振碎機 (Ultrasonic Homogenizer)

TAITEC

Main Application

- Crushing and solubilize of protein expressing E. Coli.
- Random fragmentation of DNA and uniformise and emulsification of sample

Step-type micro tip : VP-MS02 ϕ 2mm micro tip (0.1~ 10ml) / VP-MS03 ϕ 3mm micro tip (0.25~ 10ml) / VP-MS06 ϕ 6mm micro tip (2~ 10ml)

Specifications

Model	VP-050
High frequency output	Max. 50W
Transducer normal output	10 - 40W
Oscillation frequency range	19 - 21Hz
Tuning	Auto tuning
Oscillation function	Auto tuning operation, auto power operation, timer operation (1sec - 120min), programmed interval operation (0.1 - 60 sec for ON/OFF)
Digital display	Output value %, output setting %, output at oscillation start %, oscillation frequency
Equipment component	Main body, converter (with solid horn)
Oscillation switch	On Main body and converter
Dimensions	123 x 270 x 283Hmm
Weight	Approx. 4.4kg
Power Supply	AC100V 1A



VP- 300 超音波振碎機 (Ultrasonic Homogenizer)

TAITEC

Main Application

- Crushing and solubilize of protein expressing E. Coli.
- Random fragmentation of DNA and uniformise and emulsification of sample
- Noncontact ultrasonication by cup horn

Taper-type micro tip : VP-MT03 ϕ 3mm micro tip (1~ 10ml) / VP-MT05 ϕ 5mm micro tip (2~ 10ml) / VP-MT06 ϕ 6mm micro tip (3~ 10ml)

Specifications

Model	VP-300 (set of standard horn)
High frequency output	Max. 300W
Transducer normal output	10 - 200W
Oscillation frequency range	19 - 21Hz
Tuning	Auto tuning
Oscillation function	Auto tuning operation, auto power operation, timer operation (1sec - 120min), programmed interval operation (0.1 - 60 sec for ON/OFF)
Digital display	Output value %, output setting %, output at oscillation start %, oscillation frequency
Equipment component	Main body, converter, ϕ 12mm standard horn (tip attached)
Oscillation switch	On main body and optional foot switch is also available
Dimensions	143 x 360 x 283Hmm
Weight	Approx. 6.7kg
Power Supply	AC100V 5A
Standard Accessory	Standard horn (ϕ 12mm; VP-HN12), tip (ϕ 12mm; VP-ET12)



快速消毒器

TM-326 迴水快速消毒器 (15公升)

- 附有水箱，其水量可供應消毒20次以上
 - 壓力上升至消毒溫度才開始計時
 - 有乾燥功能，當消毒完成可切換進行乾燥
 - 操作簡單，容易上手
 - 消毒快速效果佳
- 內桶尺寸：φ23 cm × 38 cm
 - 內桶容量：15 公升
 - 外觀尺寸：57D × 45W × 40H cm
 - 消毒溫度：121°C
 - 消毒壓力：1.2 kgs/cm²
 - 乾燥方式：電熱管乾燥
 - 淨重：約26kg
 - 材質：內桶、外箱、消毒盒皆為304不銹鋼
- 無水溫度過高時自動停止加熱並警報通知
 - 消毒完成時自動迴水至水箱並洩壓
 - 適合醫療單位、各科診所、研究單位、牙科等使用
- 電力：AC 110V 1.25Kw、AC 220V 1.2Kw
 - 附件：底墊、電源線、消毒盒(34D×17.2W×13.5H cm)
 - 主要裝置：總開關、起動鈕、壓力錶、60分定時器、指示燈、消毒乾燥開關、排氣閥、安全閥、操作完成及過熱時自動斷電附警報通知、水箱6公升、溫度控制器、壓力控制器、水箱換水排水管



TM-326A 全自動迴水快速消毒器 (15公升)

- 附有水箱，其水量可供應消毒20次以上
 - 壓力上升至消毒溫度才開始計時
 - 有乾燥功能，當消毒完成可切換進行乾燥
 - 操作簡單，容易上手
 - 消毒快速效果佳
- 內桶尺寸：φ23 cm × 38 cm
 - 內桶容量：15 公升
 - 外觀尺寸：57D × 45W × 40H cm
 - 消毒溫度：121°C
 - 消毒壓力：1.2 kgs/cm²
 - 乾燥方式：電熱管電熱片乾燥
 - 淨重：約26kg
 - 材質：內桶、外箱、消毒盒皆為304不銹鋼
- 無水溫度過高時自動停止加熱並警報通知
 - 消毒完成時自動迴水至水箱並洩壓再自動乾燥
 - 適合醫療單位、各科診所、研究單位、牙科等使用
- 電力：AC 110V 1.25Kw、AC 220V 1.2Kw
 - 附件：底墊、電源線、消毒盒(34D×17.2W×13.5H cm)
 - 主要裝置：總開關、起動鈕、壓力錶、60分定時器、指示燈、消毒乾燥開關、排氣閥、安全閥、操作完成及過熱時自動斷電附警報通知、水箱6公升、溫度控制器、壓力控制器、水箱換水排水管



TM-327 迴水快速消毒器 (24公升)

- 附有水箱，其水量可供應消毒20次以上
 - 壓力上升至消毒溫度才開始計時
 - 有乾燥功能，當消毒完成可切換進行乾燥
 - 操作簡單，容易上手
 - 消毒快速效果佳
- 內桶尺寸：φ26 cm × 47 cm
 - 內桶容量：24 公升
 - 外觀尺寸：68D × 49W × 44H cm
 - 消毒溫度：121°C
 - 消毒壓力：1.2 kgs/cm²
 - 乾燥方式：電熱管乾燥
 - 淨重：約36kg
 - 材質：內桶、外箱、消毒盒皆為304不銹鋼
 - 電力：AC 110V、AC 220V 1.6Kw
- 無水溫度過高時自動停止加熱並警報通知
 - 消毒完成時自動迴水至水箱並洩壓
 - 適合醫療單位、各科診所、研究單位、牙科等使用
- 附件：底墊、電源線、消毒盒(40D×20W×7H cm) × 2
 - 另可選購大型消毒盒(40D×20W×14H cm) × 1
 - 主要裝置：總開關、起動鈕、壓力錶、60分定時器、指示燈、消毒乾燥開關、排氣閥、安全閥、操作完成及過熱時自動斷電附警報通知、水箱6公升、溫度控制器、壓力控制器、水箱換水排水管



快速消毒器

超音波清洗器

冷凍保存系列

桌上型離心機

PH計及電導度計

分析天平

聚合酶鏈鎖反應器
+ CO₂ Incubator

快速消毒器

TM-327A 全自動迴水快速消毒器 (24公升)

- 附有水箱，其水量可供應消毒20次以上
 - 壓力上升至消毒溫度才開始計時
 - 有乾燥功能，當消毒完成可切換進行乾燥
 - 操作簡單，容易上手
 - 消毒快速效果佳
 - 無水溫度過高時自動停止加熱並警報通知
 - 消毒完成時自動迴水至水箱並洩壓再自動乾燥
 - 適合醫療單位、各科診所、研究單位、牙科等使用
- 內桶尺寸：φ26 cm × 47 cm
 - 內桶容量：24 公升
 - 外觀尺寸：68D × 49W × 44H cm
 - 消毒溫度：121°C
 - 消毒壓力：1.2 kgs/cm²
 - 乾燥方式：電熱管電熱片乾燥
 - 淨重：約36kg
 - 材質：內桶、外箱、消毒盒皆為304不銹鋼
 - 電力：AC 110V、AC 220V 1.6Kw
 - 附件：底墊、電源線、消毒盒(40D×20W×7H cm) × 2
 - 另可選購大型消毒盒(40D×20W×14H cm) × 1
 - 主要裝置：總開關、起動鈕、壓力錶、60分定時器、指示燈、消毒乾燥開關、排氣閥、安全閥、操作完成及過熱時自動斷電附警報通知、水箱6公升、溫度控制器、壓力控制器、水箱換水排水管



TM-328 直立式快速消毒器 (49公升)

- 為直立式消毒器，容量大，可消毒大型器皿
 - 底板裝有滑輪，方便移動
 - 壓力上升至消毒溫度才開始計時
 - 有乾燥功能，當消毒完成可切換進行乾燥
 - 操作簡單，容易上手
 - 消毒快速效果佳
 - 無水溫度過高時自動停止加熱並警報通知
 - 安全經濟
 - 適合醫療單位、各科診所、研究單位、牙科等使用
- 內桶尺寸：φ30 cm × 70 cm
 - 內桶容量：49 公升
 - 外觀尺寸：56L × 45W × 114H cm
 - 消毒溫度：121°C
 - 消毒壓力：1.2 kgs/cm²
 - 乾燥方式：電熱片乾燥
 - 淨重：約64kg
 - 材質：內桶、外箱、消毒網籃皆為304不銹鋼
 - 電力：AC 110V、220V 2.3Kw
 - 附件：底墊、墊勾、電源線、消毒網籃(φ28 cm × 66 cm)
 - 另可選購雙層網籃(φ28 cm × 33 cm) × 2
 - 主要裝置：總開關、起動鈕、壓力錶、60分定時器、指示燈、消毒乾燥開關、排水閥、排氣閥、安全閥、操作完成及過熱時自動斷電附警報通知、溫度控制器、壓力控制器、排水管



TM-329 直立式快速消毒器 (71公升)

- 為直立式消毒器，容量大，可消毒大型器皿
 - 底板裝有滑輪，方便移動
 - 壓力上升至消毒溫度才開始計時
 - 有乾燥功能，當消毒完成可切換進行乾燥
 - 操作簡單，容易上手
 - 消毒快速效果佳
 - 無水溫度過高時自動停止加熱並警報通知
 - 安全經濟
 - 適合醫療單位、各科診所、研究單位、牙科等使用
- 內桶尺寸：φ35 cm × 75 cm
 - 內桶容量：72 公升
 - 外觀尺寸：64L × 54W × 118H cm
 - 消毒溫度：121°C
 - 消毒壓力：1.2 kgs/cm²
 - 乾燥方式：電熱片乾燥
 - 淨重：約96kg
 - 材質：內桶、外箱、消毒網籃皆為304不銹鋼
 - 電力：AC 110V、220V 2.3Kw
 - 附件：底墊、墊勾、電源線、消毒網籃(φ33 cm × 71 cm)
 - 另可選購雙層網籃(φ33 cm × 35 cm) × 2
 - 主要裝置：總開關、起動鈕、壓力錶、60分定時器、指示燈、消毒乾燥開關、排水閥、排氣閥、安全閥、操作完成及過熱時自動斷電附警報通知、溫度控制器、壓力控制器、排水管



超音波清洗機

KUDOS

高頻桌上型超音波清洗機



- 顯示方式：LCD 肖光式液晶螢幕
- 工作頻率：53KHz
- 功率：50 W~600W
- 計時器：~ 99 min
- 外殼清洗槽材質：SUS304
- 清洗槽材質：SUS304
- 電源：110V/ 50Hz..
- 10L 以上具排水閥

型號	功率(W)	容量	內槽尺寸	外部尺寸
SK1200H	50	2	15 x14 x10	18 x16 x22
SK2200H	100	3	24 x24 x10	27 x16 x24
SK3200H	150	4.5	30 x15 x10	33 x18 x24
SK3300H	180	6	30 x15 x15	33 x18 x29
SK5200H	200	10	30 x24 x15	36x27 x31
SK7200H	350	15	33 x30 x15	39x33 x31
SK8200H	500	22.5	50 x30 x15	57x33 x33
SK8300H	600	30	50 x30 x20	57x33 x38

功率可調桌上型超音波清洗機



- 顯示方式：LCD 肖光式液晶螢幕
- 工作頻率：53KHz
- 功率：100 W~600W
- 功率調節：功率40%~100%，1%可調
- 計時器：1~ 199 min
- 外殼清洗槽材質：SUS304
- 清洗槽材質：SUS304
- 電源：110V/ 50Hz..
- 實際溫度顯示
- 工作參數斷電記憶功能

型號	功率(W)	容量	內槽尺寸	外部尺寸
SK2200HP	100	3	24 x24 x10	27 x16 x24
SK3200HP	150	4.5	30 x15 x10	33 x18 x24
SK3300HP	180	6	30 x15 x15	33 x18 x29
SK5200HP	180	10	30 x24 x15	36 x27x31
SK6200HP	200	10.5	50 x14 x15	57x16 x31
SK7200HP	350	15	33 x30 x15	39x33 x31
SK8200HP	500	22.5	50 x30 x15	57x33 x33
SK8300HP	600	30	50 x30 x20	57x33 x38

功率可調可加熱桌上型超音波清洗機



- 顯示方式：LCD 肖光式液晶螢幕
- 工作頻率：53KHz
- 功率：100 W~600W
- 功率調節：功率40%~100%，1%可調
- 計時器：1~ 199 min
- 外殼清洗槽材質：SUS304
- 清洗槽材質：SUS304
- 設定溫度及實際溫度顯示
- 加熱無水自動檢測警報
- 超音波輔助均勻水溫
- 工作參數斷電記憶功能
- 電源：110V/ 60Hz..

型號	功率(W)	容量	內槽尺寸	外部尺寸
SK2210HP	100	3	24 x24 x10	27 x16 x24
SK3210HP	150	4.5	30 x15 x10	33 x18 x24
SK3310HP	180	6	30 x15 x15	33 x18 x29
SK5210HP	180	10	30 x24 x15	36 x27x31
SK6210HP	200	10.5	50 x14 x15	57x16 x31
SK7210HP	350	15	33 x30 x15	39x33 x31
SK8210HP	500	22.5	50 x30 x15	57x33 x33
SK8310HP	600	30	50 x30 x20	57x33 x38

超音波清洗機配件

不銹鋼上蓋



增加水溫上升的速度、避免槽內水測濺出、有降低噪音的作用

多功能彈簧架



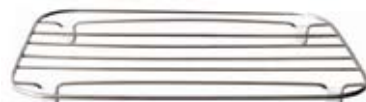
適用在各類試管、三角瓶、玻璃燒杯

網籃



當被洗物較短、小而無法正常使用托架，即可採用網籃

托架



配合使用各類玻璃燒杯，可輕鬆完成混合、脫氣、脫泡、提取、加速化學反應，可直接完成對工件的清洗

燒杯固定架



當燒杯被水浮起而無法固定時，可選用燒杯固定架，可多個燒杯同時工作

快速消毒器

超音波清洗器

冷凍保存系列

桌上型離心機

PH計及電導度計

分析天平

聚合酶鏈鎖反應器
+ CO2 Incubator

冷凍保存系列

冷凍保存系列

液態氮樣品保存容器 HC Series (High Capacity)



型號	HC20	HC34	HC35	VHC35
蒸發率 L/Day	0.23	0.17	0.27	0.27
液氮容量 L	20	34	35	35
樣品容量 2ml/vial	684	684	1020	1260
頸徑 mm	直徑 91	直徑 91	直徑 119	直徑 119
外尺寸 mm	直徑 396 高 615	直徑 478 高 668	直徑 478 高 681	直徑 478 高 681



液態氮保存容器 LD Series (Liquid Dewars)



型號	LD10	LD25	LD35	LD50
蒸發率 L/Day	0.22	0.23	0.23	0.41
液氮容量 L	10	25	35	50
頸徑 mm	直徑 51	直徑 64	直徑 64	直徑 64
外尺寸 mm	直徑 290 高 597	直徑 396 高 655	直徑 475 高 668	直徑 475 高 668



大容量液態氮樣品保存容器 LS Series (High Capacity)



型號	LS750	LS3000	LS4800	LS6000
蒸發率 L/Day	0.27	0.76	0.85	0.84
液氮容量 L	35	81	130	165
樣品容量 2ml/vial	750	3000	4800	6000
外尺寸 mm	直徑 478 高 681	直徑 683 高 731	直徑 683 高 892	直徑 683 高 991



樣品保冷盒 12 hole



- 可保持樣品冷度 8 小時
- 可保存 1.5/2.0 tube 12 支
- 方便移動需保冷樣品及酵素保存
- 溫度保存範圍 0 ~ -15°C

96 孔 PCR 低溫變色保冷盆



- -15°C ~ -20°C
- 溫度可維持低溫約 3 ~ 4 小時，若溫度逐漸回升至 +7°C 以上，盤子也會漸漸變色，適合例如 PCR 試劑等對溫度非常敏感的試劑，如此肉眼可即時得知溫度變化，避免實驗風險

樣品保冷盒 20 hole



- 本產品為雙面提供兩種保存溫度
- TFL-0(白)可維持 0°C 5 小時
- TFL-20(藍)可維持 -10°C ~ -20°C 至少 3 小時
- 可保存 1.5/2.0ml Ttube 或旋蓋 tube 20 支，另一面可保存 0.5ml Ttube 20 支

細胞漸凍盒 (Made in JP)



- 上蓋底部四周都為內嵌式 IPA (仿間一般上蓋都無緩凍液)
- 體積小不佔用空間可放於 -80 任一小空間
- 中間一個洞可自由放入您要的樣品大小不限
- 實驗不會接觸到 IPA 之風險與污染
- 每分鐘下降一度

冷凍保存系列

單門玻璃4°C冷藏櫃 - CH400L/500L/600L

- 冷卻型式：風冷無霜
- 外部尺寸：67x68x171cm(CH400L) / 66x68x199cm(CH500L) / 76x68x199cm(CH600L) (寬x深x高)
- 壓縮機馬力：½HP
- 溫度控制：LED 液晶顯示，電子溫控
- 電壓：110V
- 溫度範圍：冷藏0~5°C
- 網架：4片



雙門直立式4°C立冷藏櫃 - BG

- 冷卻型式：風冷無霜
- 外部尺寸：寬127x80x206cm (寬x深x高)
- 壓縮機馬力：¾ HP
- 溫度控制：LED 液晶顯示，電子溫控
- 電壓：110V&220V
- 溫度範圍：冷藏0~5°C
- 網架：8片



三門直立式4°C立冷藏櫃 - BG

- 冷卻型式：風冷無霜
- 外部尺寸：187x80x205cm (寬x深x高)
- 壓縮機馬力：1 HP
- 溫度控制：LED 液晶顯示，電子溫控
- 電壓：110V&220V
- 溫度範圍：冷藏0~5°C
- 網架：12片



-25°C上掀蓋臥式冰櫃

- 強制急冷系統設計瞬間冷卻抑制微生物增生
- 數位溫度顯示，精確掌握庫溫
- 風扇+腹壁美背散熱設計，強化鋼板抗腐蝕能力，散熱環境需求最低
- 全機採用日本進口螺紋鋼管，傳導力最佳。內管腐蝕風險最低
- 附360度鋼性移動輪方便移動
- 高力阻拉鈕，上蓋可固定任一角度
- 均壓孔設計，平衡內外壓差，方便開啟



型號	CC020	CC025	CC034	CC043	CC060
外型尺寸 mm	580 x 580 x 825	750 x 650 x 930	1010 x 650 x 930	1305 x 650 x 930	1805 x 650 x 930
容量 L	105	207	301	414	602
性能	-20°C ± 3°C (庫內平均溫度)				
電源	AC110/220V, 60HZ				
附屬品	1. 上蓋鎖 2. 庫內照明 3. 內排水孔 4. 數位溫度顯示				
溫度調節	1. 機械式類比式調整鈕 2. 強制急速制冷鍵				
消耗電力 W	150	168	171	177	251
重量 KGW	45	54	65	78	100

快速消毒器

超音波清洗器

冷凍保存系列

桌上型離心機

PH計及電導度計

分析天平

聚合酶鏈鎖反應器
+ CO2 incubator

冷凍保存系列

冷凍保存系列

-20°C 富及第白色立式冰箱

型號：FFU2124DW

- 名稱：低溫冷凍櫃
- 外型尺寸：81x77x180cm
- 使用內容積：586公升
- 電壓：110V60Hz，內附：照明燈及安全門鎖，可依需求做設計
- 適用：醫院/診所/微生物實驗室/細胞培養室/生物科技實驗/分析實驗室/藥品管理/食品科技/農業實驗室/水產實驗室/幹細胞實驗/醫技實驗室

**-86°C 雙門式超低溫冷凍櫃**

型號：374L 460L 558L 657L

- 上下門獨立開啟，不影響內部溫度
- 溫度可設定範圍：0°C ~ -86°C
- 控制面板內建二段式密碼鎖設定
- 具三層氣密式矽膠保護墊圈確保外門緊閉，有效防止內門因結冰而變形
- 真空洩壓裝置，門關閉後可即時再開啟門
- CFC-FREE 環保系統
- 二段式停電延時啟動保護壓縮機裝置
- 警報系統：超溫警報，斷電警報，濾網清潔警報，環境溫度警報，壓縮機故障警報
- 壓縮機過熱自動保護裝置
- 可加裝遠端警報電話發報功能
- 可加裝 CO₂ / N₂ 裝置
- 全機通過 UKAS ISO9001、CE 等認證
- 電壓：220V60Hz

**-86°C 單門式超低溫冷凍櫃**

型號：128L 256L 374L 446L 558L 657L

- 內附四扇小門獨立開啟，不影響內部溫度
- 溫度可設定範圍：-20°C ~ -40°C ~ -55°C ~ -60°C ~ -86°C
- 控制面板內建二段式密碼鎖設定
- 具三層氣密式矽膠保護墊圈確保外門緊閉，有效防止內門因結冰而變形
- 具真空洩壓裝置，門關閉後可即時再開啟門
- CFC-FREE 環保系統
- 停電延時啟動保護壓縮機裝置二段式
- 警報系統：超溫警報，斷電警報，濾網清潔警報，環境溫度警報，壓縮機故障警報
- 壓縮機過熱自動保護裝置
- 可加裝遠端警報電話發報功能
- 可加裝 CO₂ / N₂ 裝置
- 全機通過 UKAS ISO9001、CE 等認證
- 電壓：220V60Hz



快速消毒器

超音波清洗器

冷凍保存系列

桌上型離心機

PH計及電導度計

分析天平

聚合酶連鎖反應器
+ CO₂ Incubator